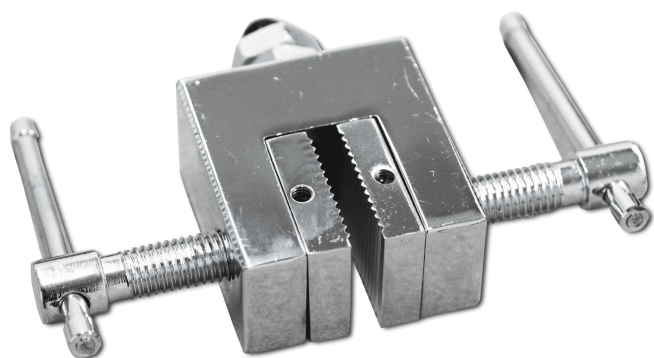


KERN AC 12R

KERN

Pince universelle à mâchoire double pour tests de traction et de déchirement jusqu'à 5 kN, envergure 5 mm, filetage : M10



Catégorie

Marque	Sauter
Catégorie de produit	Instruments de mesure
Groupe de produit	Pinces

Forme de construction

Dimensions complètement assemblé (L×P×H)	110×80×25 mm
Matériau	acier

Emballage & expédition

Lecture force [d] (N)	1 d
Mode de livraison	Service de colis
Dimensions emballage (L×P×H)	150×100×10 mm
Poids net env.	0,50 kg
Poids brut env.	0,50 kg
Poids d'expédition	0,495 kg

Piktogramme

STANDARD

