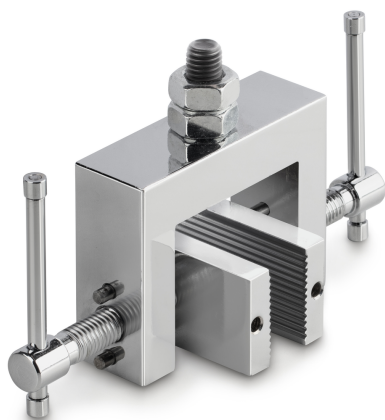


# KERN AC 18R

**KERN**

Pince à deux mâchoires larges pour tests de traction et de décollement jusqu'à 5 kN, largeur de la mâchoire 60 mm, envergure 33 mm, filetage : M10



## Catégorie

Marque	Sauter
Catégorie de produit	Instruments de mesure
Groupe de produit	Pinces

## Forme de construction

Dimensions complètement assemblé (L×P×H)	160×100×140 mm
Matériau	acier

## Emballage & expédition

Lecture force [d] (N)	1 d
Mode de livraison	Service de colis
Dimensions emballage (L×P×H)	160×100×140 mm
Poids net env.	0,75 kg
Poids brut env.	0,80 kg
Poids d'expédition	0,753 kg

## Piktogramme

### STANDARD

