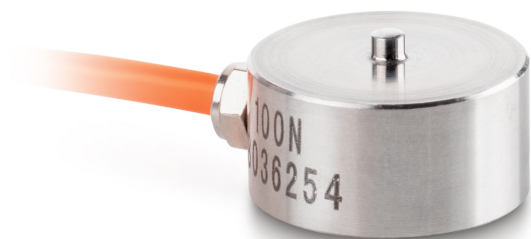


KERN CO 20-Y1

Cellules de mesure bouton miniatures en inox

KERN



Fonctions

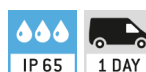
Protection IP - dispositif complet IP65

Emballage & expédition

Lecture force [d] (N)	1 d
Mode de livraison	Service de colis
Dimensions emballage (L×P×H)	120×90×85 mm
Poids net env.	0,05 kg
Poids brut env.	0,10 kg
Poids d'expédition	0,2 kg

Piktogramme

STANDARD



OPTION



Catégorie

Marque	Sauter
Catégorie de produit	Cellules de mesure
Groupe de produit	Mesurer la force des cellules

Système de mesure

Portée [Max]	20 kg
Connexion de cellule de pesée	4-conducteurs
Capteur OIML classe	G5
Cellule de pesée - Valeur caractéristique - Nominal	1 mV/V
Cellule de pesée - erreur combinée	0,5%
Cellule de pesée d'entrée - nominal	350 O
Cellule de pesée résistance de sortie - nominal	350 O
Capteur résistance d'isolement - [Min]	5000 MO
Cellule de pesée d'alimentation recommandée [Min]	9 V
Cellule de pesée tension d'alimentation recommandée [Max]	12 V
Cellule de pesée d'entrée - variance	20 O
Cellule de pesée résistance de sortie - variance	3 O
Directions de force	compression

Homologation

Sigle CE ✓

Forme de construction

Matériau	acier inox
Longueur de câble	2 m