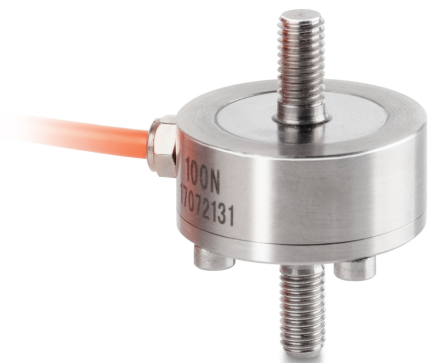


KERN CO 200-Y2

Miniatuur-knopmeetcellen van roestvrij edelstaal

KERN



Categorie

Merk	Sauter
Productcategorie	Meetcellen
Productgroep	Meten van celkracht

Meetsysteem

Weegbereik [Max]	200 kg
Weegcel verbinding	4-draads
Weegcel OIML klasse	G5
Weegcel - karakteristieke waarde - nominaal	1,5 mV/V
Weegcel - Gecombineerde fout	0,5%
Weegcel ingangsweerstand - nominaal	350 Ω
Weegcel Uitgangsweerstand - nominaal	350 Ω
Weegcel isolatieweerstand - [Min]	5000 MΩ
Weegcel aanbevolen voedingsspanning [Min]	9 V
Weegcel aanbevolen voedingsspanning [Max]	12 V
Weegcel ingangsweerstand - variantie	20 Ω
Weegcel Uitgangsweerstand - variantie	3 Ω
Krachtrichtingen	trek druk

Approval

CE-teken	✓
----------	---

Ontwerp

Materiaal	roestvrij staal
Kabellengte	2 m

Functies

Bescherming IP - complete unit	IP65
--------------------------------	------

Verpakking & verzending

Afreesbaarheid kracht [d] (N)	1 d
Verzendmethode	Pakketdienst
Afmetingen verpakking (B×D×H)	120×90×85 mm
Nettogewicht ca.	0,50 kg
Brutogewicht ca.	0,55 kg
Verzendgewicht	0,504 kg

Piktogramme

STANDARD



OPTION

