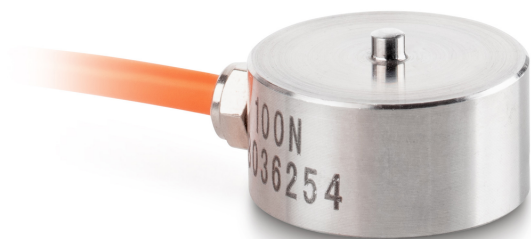


# KERN CO 2000-Y1

Cellules de mesure bouton miniatures en inox

# KERN



## Fonctions

Protection IP - dispositif complet IP65

## Emballage & expédition

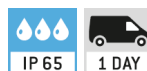
Lecture force [d] (N)	1 d
Mode de livraison	Service de colis
Dimensions emballage (L×P×H)	120×90×85 mm
Poids net env.	0,10 kg
Poids brut env.	0,15 kg
Poids d'expédition	0,2 kg

## Services

Numéro d'article pour étalonnage usine (force de compression) 961-264V

## Piktogramme

### STANDARD



### OPTION



## Catégorie

Marque	Sauter
Catégorie de produit	Cellules de mesure
Groupe de produit	Mesurer la force des cellules

## Système de mesure

Portée [Max]	2000 kg
Connexion de cellule de pesée	4-conducteurs
Capteur OIML classe	G5
Cellule de pesée - Valeur caractéristique - Nominal	1 mV/V
Cellule de pesée - erreur combinée	0,5%
Cellule de pesée d'entrée - nominal	350 O
Cellule de pesée résistance de sortie - nominal	350 O
Capteur résistance d'isolement - [Min]	5000 MO
Cellule de pesée d'alimentation recommandée [Min]	9 V
Cellule de pesée tension d'alimentation recommandée [Max]	12 V
Cellule de pesée d'entrée - variance	20 O
Cellule de pesée résistance de sortie - variance	3 O
Directions de force	compression

## Homologation

Sigle CE ✓

## Forme de construction

Matériau	acier inox
Longueur de câble	2 m