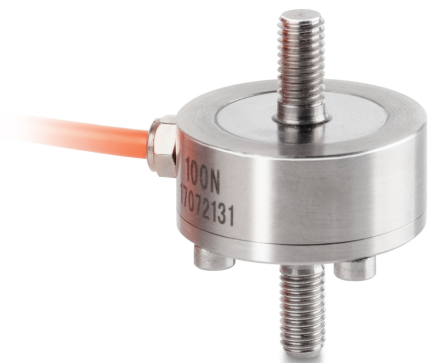


KERN CO 5-Y3

Cellules de mesure bouton miniatures en inox

KERN



Catégorie

Marque	Sauter
Catégorie de produit	Cellules de mesure
Groupe de produit	Mesurer la force des cellules

Système de mesure

Portée [Max]	5 kg
Connexion de cellule de pesée	4-conducteurs
Capteur OIML classe	G2
Cellule de pesée - Valeur caractéristique - Nominal	2 mV/V
Cellule de pesée - erreur combinée	0,1%
Cellule de pesée d'entrée - nominal	800 Ω
Cellule de pesée résistance de sortie - nominal	800 Ω
Capteur résistance d'isolement - [Min]	5000 MΩ
Cellule de pesée d'alimentation recommandée [Min]	10 V
Cellule de pesée tension d'alimentation recommandée [Max]	15 V
Directions de force	traction compression

Homologation

Sigle CE	✓
----------	---

Forme de construction

Matériau	acier inox
Longueur de câble	2 m

Fonctions

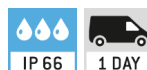
Protection IP - dispositif complet	IP66
------------------------------------	------

Emballage & expédition

Lecture force [d] (N)	1 d
Mode de livraison	Service de colis
Dimensions emballage (L×P×H)	150×105×40 mm
Poids net env.	0,05 kg
Poids brut env.	0,10 kg
Poids d'expédition	0,1 kg

Piktogramme

STANDARD



OPTION

