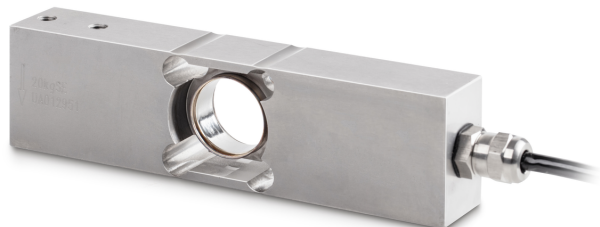


# KERN CP 10-3P9

Capteurs Single-Point en inox

# KERN



## Catégorie

Marque	Sauter
Catégorie de produit	Cellules de mesure
Groupe de produit	Cellule de mesure Masse

## Système de mesure

Portée [Max]	10 kg
Cellule de pesée - résolution (étalonnable)	3000 e
Connexion de cellule de pesée	6-conducteurs
Capteur OIML classe	C3
Cellule de pesée - Valeur caractéristique - Nominal	2 mV/V
Cellule de pesée - Valeur caractéristique - Variance	0,2 mV/V
Cellule de pesée Y-valeur	10000
Cellule de pesée - erreur combinée	0,023%
Cellule de pesée charge morte [Min] (%)	0%
Cellule de pesée d'entrée - nominal	380 O
Cellule de pesée résistance de sortie - nominal	350 O
Capteur résistance d'isolement - [Min]	5000 MO
Cellule de pesée d'alimentation recommandée [Min]	5 V
Cellule de pesée tension d'alimentation recommandée [Max]	12 V
Cellule de pesée d'entrée - variance	15 O
Cellule de pesée résistance de sortie - variance	10 O
Directions de force	compression

## Homologation

Sigle CE	✓
----------	---

## Forme de construction

Dimensions plateforme de pesée (L×P×H)	400×400×0 mm
Dimensions (L×P×H)	150×40×25 mm
Matériau	acier inox
Longueur de câble	3 m

## Fonctions

Protection IP - dispositif complet	IP68 IP69K
------------------------------------	------------

## Conditions environnementales

Température ambiante [Min]	-35 °C
Température ambiante [Max]	65 °C

## Emballage & expédition

Lecture force [d] (N)	1 d
Mode de livraison	Service de colis
Dimensions emballage (L×P×H)	230×115×45 mm
Poids net env.	1,00 kg
Poids brut env.	1,2 kg
Poids d'expédition	1,065 kg

## Piktogramme

### STANDARD



### OPTION

