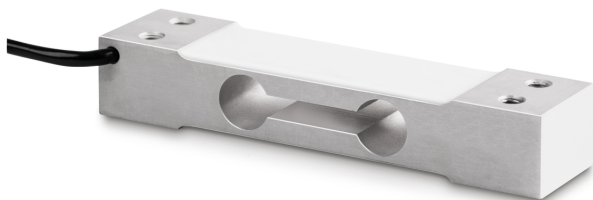


# KERN CP 15-3P1

Single-point-weegcellen van geëloxeerd aluminium

# KERN



Materiaal	aluminium
Kabellengte	0,4 m

## Functies

Bescherming IP - complete unit	IP65
--------------------------------	------

## Milieuomstandigheden

Omgevingstemperatuur [Min]	-35 °C
Omgevingstemperatuur [Max]	65 °C

## Verpakking & verzending

Afreesbaarheid kracht [d] (N)	1 d
Verzendmethode	Pakketdienst
Afmetingen verpakking (BxDxH)	160x95x45 mm
Nettogewicht ca.	0,20 kg
Brutogewicht ca.	0,25 kg
Verzendgewicht	0,217 kg

## Piktogramme

### STANDARD



### OPTION



## Categorie

Merk	Sauter
Productcategorie	Meetcellen
Productgroep	Meetcellen Massa

## Meetsysteem

Weegbereik [Max]	15 kg
Weegcel resolutie (kalibreerbaar)	3000 e
Weegcel verbinding	4-draads
Weegcel OIML klasse	C3
Weegcel - karakteristieke waarde - nominaal	2 mV/V
Weegcel - karakteristieke waarde - variantie	0,2 mV/V
Weegcel Y-waarde	10000
Weegcel - Gecombineerde fout	0,023%
Weegcel dode lading [Min] (%)	0%
Weegcel ingangsweerstand - nominaal	409 O
Weegcel Uitgangsweerstand - nominaal	350 O
Weegcel isolatieweerstand - [Min]	5000 MO
Weegcel aanbevolen voedingsspanning [Min]	5 V
Weegcel aanbevolen voedingsspanning [Max]	12 V
Weegcel ingangsweerstand - variantie	6 O
Weegcel Uitgangsweerstand - variantie	3 O
Krachtrichtingen	druk

## Approval

CE-teken	✓
----------	---

## Ontwerp

Afmetingen (BxDxH)	130x30x22 mm
--------------------	--------------

imLab



www.imlab.eu - info@imlab.eu



+33(0)3 20 55 19 11



+32(0)16 73 55 72