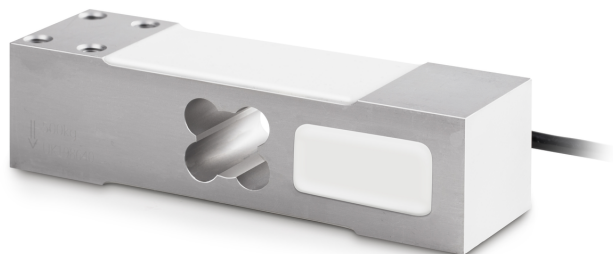


KERN CP 150-3P2

Single-point-weegcellen van aluminium

KERN



Afmetingen (BxDxH) 150x35x40 mm

Materiaal aluminium

Kabellengte 2 m

Functies

Bescherming IP - complete unit IP65

Milieuomstandigheden

Omgevingstemperatuur [Min] -35 °C

Omgevingstemperatuur [Max] 65 °C

Verpakking & verzending

Afreesbaarheid kracht [d] (N) 1 d

Verzendmethode Pakketdienst

Afmetingen verpakking (BxDxH) 160x110x110 mm

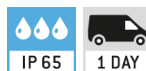
Nettogewicht ca. 0,60 kg

Brutogewicht ca. 0,65 kg

Verzendgewicht 0,612 kg

Piktogramme

STANDARD



OPTION



Categorie

| | |
|------------------|------------------|
| Merk | Sauter |
| Productcategorie | Meetcellen |
| Productgroep | Meetcellen Massa |

Meetsysteem

| | |
|--|----------|
| Weegbereik [Max] | 150 kg |
| Weegcel resolutie (kalibreerbaar) | 3000 e |
| Weegcel verbinding | 4-draads |
| Weegcel OIML klasse | C3 |
| Weegcel - karakteristieke waarde - nominaal | 2 mV/V |
| Weegcel - karakteristieke waarde - variantie | 0,2 mV/V |
| Weegcel Y-waarde | 10000 |
| Weegcel - Gecombineerde fout | 0,023% |
| Weegcel dode lading [Min] (%) | 0% |
| Weegcel ingangsweerstand - nominaal | 406 O |
| Weegcel Uitgangsweerstand - nominaal | 350 O |
| Weegcel isolatieweerstand - [Min] | 5000 MO |
| Weegcel aanbevolen voedingsspanning [Min] | 5 V |
| Weegcel aanbevolen voedingsspanning [Max] | 12 V |
| Weegcel ingangsweerstand - variantie | 6 O |
| Weegcel Uitgangsweerstand - variantie | 3 O |
| Krachtrichtingen | druk |

Approval

CE-teken ✓

Ontwerp

Afmetingen weegplateau (BxDxH) 400x400x0 mm