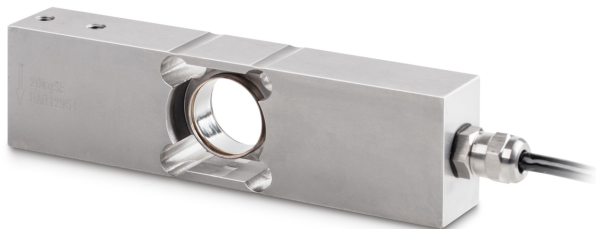


KERN CP 20-3P9

Single-point-weegcellen van roestvrij staal

KERN



Afmetingen (BxDxH) 150x40x25 mm

Materiaal roestvrij staal

Kabellengte 3 m

Functies

Bescherming IP - complete unit IP68 IP69K

Milieuomstandigheden

Omgevingstemperatuur [Min] -35 °C

Omgevingstemperatuur [Max] 65 °C

Verpakking & verzending

Afreesbaarheid kracht [d] (N) 1 d

Verzendmethode Pakketdienst

Afmetingen verpakking (BxDxH) 230x115x45 mm

Nettogewicht ca. 1,00 kg

Brutogewicht ca. 1,2 kg

Verzendgewicht 1,064 kg

Piktogramme

STANDARD



OPTION



Categorie

Merk	Sauter
Productcategorie	Meetcellen
Productgroep	Meetcellen Massa

Meetsysteem

Weegbereik [Max]	20 kg
Weegcel resolutie (kalibreerbaar)	3000 e
Weegcel verbinding	6-draads
Weegcel OIML klasse	C3
Weegcel - karakteristieke waarde - nominaal	2 mV/V
Weegcel - karakteristieke waarde - variantie	0,2 mV/V
Weegcel Y-waarde	10000
Weegcel - Gecombineerde fout	0,023%
Weegcel dode lading [Min] (%)	0%
Weegcel ingangsweerstand - nominaal	380 O
Weegcel Uitgangsweerstand - nominaal	350 O
Weegcel isolatieweerstand - [Min]	5000 MO
Weegcel aanbevolen voedingsspanning [Min]	5 V
Weegcel aanbevolen voedingsspanning [Max]	12 V
Weegcel ingangsweerstand - variantie	15 O
Weegcel Uitgangsweerstand - variantie	10 O
Krachtrichtingen	druk

Approval

CE-teken ✓

Ontwerp

Afmetingen weegplateau (BxDxH) 400x400x0 mm