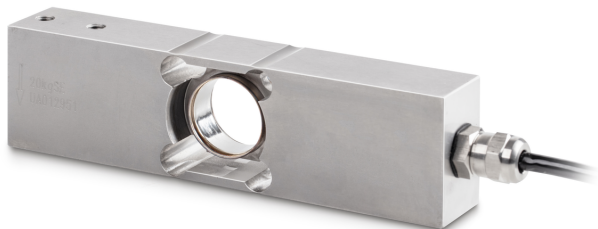


KERN CP 200-3P9

Single-point-weegcellen van roestvrij staal

KERN



Materiaal	roestvrij staal
Kabellengte	3 m

Functies

Bescherming IP - complete unit	IP68 IP69K
--------------------------------	------------

Milieuomstandigheden

Omgevingstemperatuur [Min]	-35 °C
Omgevingstemperatuur [Max]	65 °C

Verpakking & verzending

Afleesbaarheid kracht [d] (N)	1 d
Verzendmethode	Pakketdienst
Afmetingen verpakking (BxDxH)	280x175x125 mm
Nettogewicht ca.	2,8 kg
Brutogewicht ca.	3,4 kg

Piktogramme

STANDARD



OPTION



Categorie

Merk	Sauter
Productcategorie	Meetcellen
Productgroep	Meetcellen Massa

Meetsysteem

Weegbereik [Max]	200 kg
Weegcel resolutie (kalibreerbaar)	3000 e
Weegcel verbinding	4-draads
Weegcel OIML klasse	C3
Weegcel - karakteristieke waarde - nominaal	2 mV/V
Weegcel - karakteristieke waarde - variantie	0,2 mV/V
Weegcel Y-waarde	10000
Weegcel - Gecombineerde fout	0,023%
Weegcel dode lading [Min] (%)	0%
Weegcel ingangsweerstand - nominaal	350 O
Weegcel Uitgangsweerstand - nominaal	350 O
Weegcel isolatieweerstand - [Min]	5000 MO
Weegcel aanbevolen voedingsspanning [Min]	5 V
Weegcel aanbevolen voedingsspanning [Max]	12 V
Weegcel ingangsweerstand - variantie	3,5 O
Weegcel Uitgangsweerstand - variantie	10 O
Krachtrichtingen	druk

Approval

CE-teken	✓
----------	---

Ontwerp

Afmetingen (BxDxH)	174x45x64 mm
--------------------	--------------