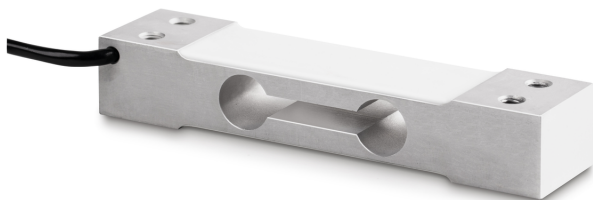


KERN CP 3-3P1

Capteurs Single-Point en aluminium anodisé

KERN



Catégorie	
Marque	Sauter
Catégorie de produit	Cellules de mesure
Groupe de produit	Cellule de mesure Masse

Système de mesure	
Portée [Max]	3 kg
Cellule de pesée - résolution (étalonnable)	3000 e
Connexion de cellule de pesée	4-conducteurs
Capteur OIML classe	C3
Cellule de pesée - Valeur caractéristique - Nominal	2 mV/V
Cellule de pesée - Valeur caractéristique - Variance	0,2 mV/V
Cellule de pesée Y-valeur	10000
Cellule de pesée - erreur combinée	0,023%
Cellule de pesée charge morte [Min] (%)	0%
Cellule de pesée d'entrée - nominal	409 O
Cellule de pesée résistance de sortie - nominal	350 O
Capteur résistance d'isolement - [Min]	5000 MO
Cellule de pesée d'alimentation recommandée [Min]	5 V
Cellule de pesée tension d'alimentation recommandée [Max]	12 V
Cellule de pesée d'entrée - variance	6 O
Cellule de pesée résistance de sortie - variance	3 O
Directions de force	compression

Homologation	
Sigle CE	✓

Forme de construction

Dimensions plateforme de pesée (L×P×H)	250×350×0 mm
Dimensions (L×P×H)	130×30×22 mm
Matériau	aluminium
Longueur de câble	0,4 m

Fonctions

Protection IP - dispositif complet	IP65
------------------------------------	------

Conditions environnementales

Température ambiante [Min]	-35 °C
Température ambiante [Max]	65 °C

Emballage & expédition

Lecture force [d] (N)	1 d
Mode de livraison	Service de colis
Dimensions emballage (L×P×H)	165×100×45 mm
Poids net env.	0,20 kg
Poids brut env.	0,25 kg
Poids d'expédition	0,208 kg

Piktogramme

STANDARD



OPTION

