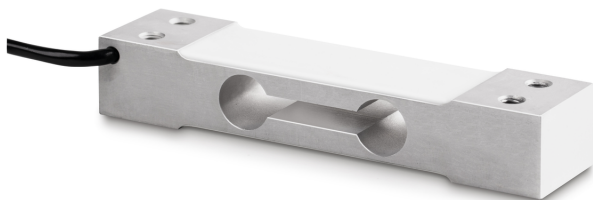


KERN CP 3-3P1

Single-point-weegcellen van geëloxeerd aluminium

KERN



Afmetingen (BxDxH) 130x30x22 mm

Materiaal aluminium

Kabellengte 0,4 m

Functies

Bescherming IP - complete unit IP65

Milieuomstandigheden

Omgevingstemperatuur [Min] -35 °C

Omgevingstemperatuur [Max] 65 °C

Verpakking & verzending

Afreesbaarheid kracht [d] (N) 1 d

Verzendmethode Pakketdienst

Afmetingen verpakking (BxDxH) 165x100x45 mm

Nettogewicht ca. 0,20 kg

Brutogewicht ca. 0,25 kg

Verzendgewicht 0,208 kg

Piktogramme

STANDARD



OPTION



Categorie

Merk	Sauter
Productcategorie	Meetcellen
Productgroep	Meetcellen Massa

Meetsysteem

Weegbereik [Max]	3 kg
Weegcel resolutie (kalibreerbaar)	3000 e
Weegcel verbinding	4-draads
Weegcel OIML klasse	C3
Weegcel - karakteristieke waarde - nominaal	2 mV/V
Weegcel - karakteristieke waarde - variantie	0,2 mV/V
Weegcel Y-waarde	10000
Weegcel - Gecombineerde fout	0,023%
Weegcel dode lading [Min] (%)	0%
Weegcel ingangsweerstand - nominaal	409 O
Weegcel Uitgangsweerstand - nominaal	350 O
Weegcel isolatieweerstand - [Min]	5000 MO
Weegcel aanbevolen voedingsspanning [Min]	5 V
Weegcel aanbevolen voedingsspanning [Max]	12 V
Weegcel ingangsweerstand - variantie	6 O
Weegcel Uitgangsweerstand - variantie	3 O
Krachtrichtingen	druk

Approval

CE-teken ✓

Ontwerp

Afmetingen weegplateau (BxDxH) 250x350x0 mm