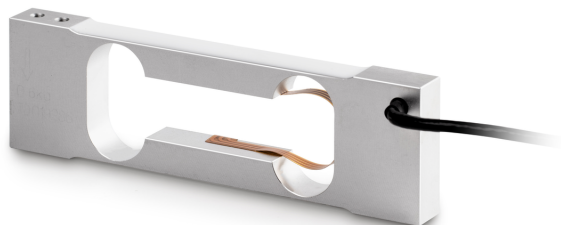


KERN CP 300-0P4

Capteurs Single-Point en aluminium anodisé

KERN



Forme de construction

Dimensions plateforme de pesée (L×P×H)	200×200×0 mm
Dimensions (L×P×H)	110×33×10 mm
Matériau	aluminium
Longueur de câble	0,4 m

Fonctions

Protection IP - dispositif complet	IP65
------------------------------------	------

Conditions environnementales

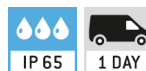
Température ambiante [Min]	-20 °C
Température ambiante [Max]	50 °C

Emballage & expédition

Lecture force [d] (N)	1 d
Mode de livraison	Service de colis
Dimensions emballage (L×P×H)	120×50×35 mm
Poids net env.	0,10 kg
Poids brut env.	0,10 kg
Poids d'expédition	0,1 kg

Piktogramme

STANDARD



OPTION



Catégorie

Marque	Sauter
Catégorie de produit	Cellules de mesure
Groupe de produit	Cellule de mesure Masse

Système de mesure

Portée [Max]	300 g
Cellule de pesée - résolution (étalonnable)	3000 e
Connexion de cellule de pesée	4-conducteurs
Capteur OIML classe	C3
Cellule de pesée - Valeur caractéristique - Nominal	0,9 mV/V
Cellule de pesée - Valeur caractéristique - Variance	0,1 mV/V
Cellule de pesée Y-valeur	4667
Cellule de pesée - erreur combinée	0,023%
Cellule de pesée charge morte [Min] (%)	0%
Cellule de pesée d'entrée - nominal	406 O
Cellule de pesée résistance de sortie - nominal	350 O
Capteur résistance d'isolement - [Min]	5000 MO
Cellule de pesée d'alimentation recommandée [Min]	5 V
Cellule de pesée tension d'alimentation recommandée [Max]	12 V
Cellule de pesée d'entrée - variance	6 O
Cellule de pesée résistance de sortie - variance	3 O
Directions de force	compression

Homologation

Sigle CE	✓
----------	---