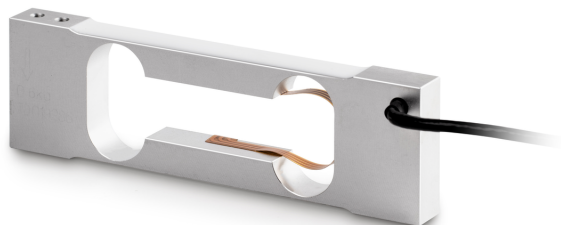


KERN CP 300-0Y4

Single-point-weegcellen van aluminium

KERN



Afmetingen (BxDxH) 110x33x10 mm

Materiaal aluminium

Kabellengte 0,45 m

Funcities

Bescherming IP - complete unit IP65

Milieuomstandigheden

Omgevingstemperatuur [Min] -20 °C

Omgevingstemperatuur [Max] 50 °C

Verpakking & verzending

Afreesbaarheid kracht [d] (N) 1 d

Verzendmethode Pakketdienst

Afmetingen verpakking (BxDxH) 120x50x35 mm

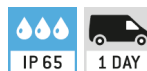
Nettogewicht ca. 0,10 kg

Brutogewicht ca. 0,10 kg

Verzendgewicht 0,1 kg

Piktogramme

STANDARD



OPTION



Categorie

Merk	Sauter
Productcategorie	Meetcellen
Productgroep	Meetcellen Massa

Meetsysteem

Weegbereik [Max]	300 g
Weegcel resolutie (kalibreerbaar)	3000 e
Weegcel verbinding	4-draads
Weegcel OIML klasse	C3
Weegcel - karakteristieke waarde - nominaal	0,9 mV/V
Weegcel - karakteristieke waarde - variantie	0,1 mV/V
Weegcel - Gecombineerde fout	0,017%
Weegcel dode lading [Min] (%)	0%
Weegcel ingangsweerstand - nominaal	405 Ω
Weegcel Uitgangsweerstand - nominaal	350 Ω
Weegcel isolatieweerstand - [Min]	5000 MΩ
Weegcel aanbevolen voedingsspanning [Min]	9 V
Weegcel aanbevolen voedingsspanning [Max]	12 V
Weegcel ingangsweerstand - variantie	6 Ω
Weegcel Uitgangsweerstand - variantie	3 Ω
Krachtrichtingen	druk

Approval

CE-teken ✓

Ontwerp

Afmetingen weegplateau (BxDxH) 120x120x0 mm