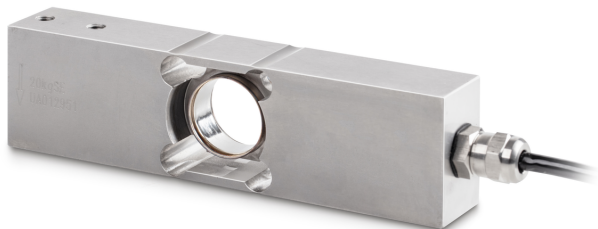


KERN CP 300-3P9

Single-point-weegcellen van roestvrij staal

KERN



Afmetingen (B×D×H) 174×45×64 mm

Materiaal roestvrij staal

Kabellengte 3 m

Functies

Bescherming IP - complete unit IP68 IP69K

Milieuomstandigheden

Omgevingstemperatuur [Min] -35 °C

Omgevingstemperatuur [Max] 65 °C

Verpakking & verzending

Afreesbaarheid kracht [d] (N) 1 d

Verzendmethode Pakketdienst

Afmetingen verpakking (B×D×H) 280×175×125 mm

Nettogewicht ca. 2,8 kg

Brutogewicht ca. 3,4 kg

Piktogramme

STANDARD



OPTION



Categorie

Merk	Sauter
Productcategorie	Meetcellen
Productgroep	Meetcellen Massa

Meetsysteem

Weegbereik [Max]	300 kg
Weegcel resolutie (kalibreerbaar)	3000 e
Weegcel verbinding	4-draads
Weegcel OIML klasse	C3
Weegcel - karakteristieke waarde - nominaal	2 mV/V
Weegcel - karakteristieke waarde - variantie	0,2 mV/V
Weegcel Y-waarde	10000
Weegcel - Gecombineerde fout	0,023%
Weegcel dode lading [Min] (%)	0%
Weegcel ingangsweerstand - nominaal	350 Ω
Weegcel Uitgangsweerstand - nominaal	350 Ω
Weegcel isolatieweerstand - [Min]	5000 MΩ
Weegcel aanbevolen voedingsspanning [Min]	5 V
Weegcel aanbevolen voedingsspanning [Max]	12 V
Weegcel ingangsweerstand - variantie	3,5 Ω
Weegcel Uitgangsweerstand - variantie	10 Ω
Krachtrichtingen	druk

Approval

CE-teken ✓

Ontwerp

Afmetingen weegplateau (B×D×H) 800×800×0 mm