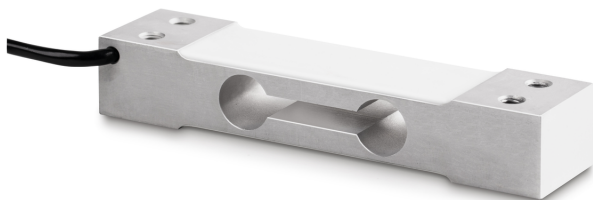


# KERN CP 40-3P1

Single-point-weegcellen van geëloxeerd aluminium

# KERN



Afmetingen (BxDxH) 130x30x22 mm

Materiaal aluminium

Kabellengte 0,4 m

## Functies

Bescherming IP - complete unit IP65

## Milieuomstandigheden

Omgevingstemperatuur [Min] -35 °C

Omgevingstemperatuur [Max] 65 °C

## Verpakking & verzending

Afreesbaarheid kracht [d] (N) 1 d

Verzendmethode Pakketdienst

Afmetingen verpakking (BxDxH) 165x100x45 mm

Nettogewicht ca. 0,20 kg

Brutogewicht ca. 0,25 kg

Verzendgewicht 0,229 kg

## Piktogramme

### STANDARD



### OPTION



## Categorie

Merk	Sauter
Productcategorie	Meetcellen
Productgroep	Meetcellen Massa

## Meetsysteem

Weegbereik [Max]	40 kg
Weegcel resolutie (kalibreerbaar)	3000 e
Weegcel verbinding	4-draads
Weegcel OIML klasse	C3
Weegcel - karakteristieke waarde - nominaal	2 mV/V
Weegcel - karakteristieke waarde - variantie	0,2 mV/V
Weegcel Y-waarde	10000
Weegcel - Gecombineerde fout	0,023%
Weegcel dode lading [Min] (%)	0%
Weegcel ingangswaarde - nominaal	409 Ω
Weegcel Uitgangswaarde - nominaal	350 Ω
Weegcel isolatiewaarde - [Min]	5000 MΩ
Weegcel aanbevolen voedingsspanning [Min]	5 V
Weegcel aanbevolen voedingsspanning [Max]	12 V
Weegcel ingangswaarde - variantie	6 Ω
Weegcel Uitgangswaarde - variantie	3 Ω
Krachtrichtingen	druk

## Approval

CE-teken ✓

## Ontwerp

Afmetingen weegplateau (BxDxH) 250x350x0 mm

imLab



www.imlab.eu - info@imlab.eu



+33(0)3 20 55 19 11



+32(0)16 73 55 72