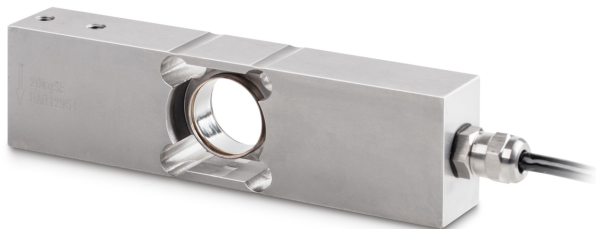


# KERN CP 50-3P9

Single-point-weegcellen van roestvrij staal

# KERN



Afmetingen (BxDxH) 150x40x25 mm

Materiaal roestvrij staal

Kabellengte 3 m

## Functies

Bescherming IP - complete unit IP68 IP69K

## Milieuomstandigheden

Omgevingstemperatuur [Min] -35 °C

Omgevingstemperatuur [Max] 65 °C

## Verpakking & verzending

Afreesbaarheid kracht [d] (N) 1 d

Verzendmethode Pakketdienst

Afmetingen verpakking (BxDxH) 230x115x45 mm

Nettogewicht ca. 1,00 kg

Brutogewicht ca. 1,2 kg

Verzendgewicht 1,075 kg

## Piktogramme

### STANDARD



### OPTION



## Categorie

Merk	Sauter
Productcategorie	Meetcellen
Productgroep	Meetcellen Massa

## Meetsysteem

Weegbereik [Max]	50 kg
Weegcel resolutie (kalibreerbaar)	3000 e
Weegcel verbinding	6-draads
Weegcel OIML klasse	C3
Weegcel - karakteristieke waarde - nominaal	2 mV/V
Weegcel - karakteristieke waarde - variantie	0,2 mV/V
Weegcel Y-waarde	10000
Weegcel - Gecombineerde fout	0,023%
Weegcel dode lading [Min] (%)	0%
Weegcel ingangsweerstand - nominaal	380 O
Weegcel Uitgangsweerstand - nominaal	350 O
Weegcel isolatieweerstand - [Min]	5000 MO
Weegcel aanbevolen voedingsspanning [Min]	5 V
Weegcel aanbevolen voedingsspanning [Max]	12 V
Weegcel ingangsweerstand - variantie	15 O
Weegcel Uitgangsweerstand - variantie	10 O
Krachtrichtingen	druk

## Approval

CE-teken ✓

## Ontwerp

Afmetingen weegplateau (BxDxH) 400x400x0 mm