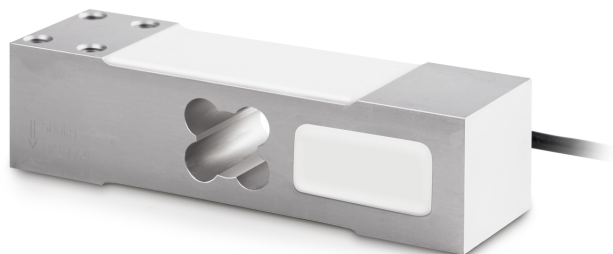


KERN CP 500-3P2

Single-point-weegcellen van aluminium

KERN



Afmetingen (BxDxH) 150x44x40 mm

Materiaal aluminium

Kabellengte 2 m

Functies

Bescherming IP - complete unit IP65

Milieuomstandigheden

Omgevingstemperatuur [Min] -35 °C

Omgevingstemperatuur [Max] 65 °C

Verpakking & verzending

Afreesbaarheid kracht [d] (N) 1 d

Verzendmethode Pakketdienst

Afmetingen verpakking (BxDxH) 160x110x110 mm

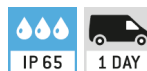
Nettogewicht ca. 0,75 kg

Brutogewicht ca. 0,80 kg

Verzendgewicht 0,761 kg

Piktogramme

STANDARD



OPTION



Categorie

Merk	Sauter
Productcategorie	Meetcellen
Productgroep	Meetcellen Massa

Meetsysteem

Weegbereik [Max]	500 kg
Weegcel resolutie (kalibreerbaar)	3000 e
Weegcel verbinding	4-draads
Weegcel OIML klasse	C3
Weegcel - karakteristieke waarde - nominaal	2 mV/V
Weegcel - karakteristieke waarde - variantie	0,2 mV/V
Weegcel Y-waarde	10000
Weegcel - Gecombineerde fout	0,023%
Weegcel dode lading [Min] (%)	0%
Weegcel ingangsweerstand - nominaal	406 Ω
Weegcel Uitgangsweerstand - nominaal	350 Ω
Weegcel isolatieweerstand - [Min]	5000 MΩ
Weegcel aanbevolen voedingsspanning [Min]	5 V
Weegcel aanbevolen voedingsspanning [Max]	12 V
Weegcel ingangsweerstand - variantie	6 Ω
Weegcel Uitgangsweerstand - variantie	3 Ω
Krachtrichtingen	druk

Approval

CE-teken ✓

Ontwerp

Afmetingen weegplateau (BxDxH) 450x450x0 mm