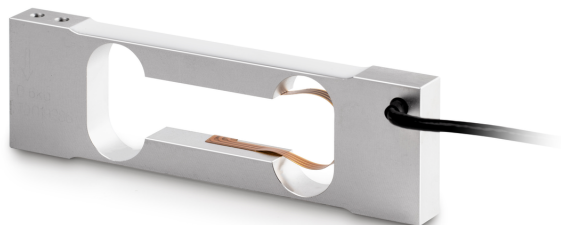


# KERN CP 600-0P4

Single-point-weegcellen van geëloxeerd aluminium

# KERN



## Ontwerp

Afmetingen (BxDxH)	110x33x10 mm
Materiaal	aluminium
Kabellengte	0,4 m

## Functies

Bescherming IP - complete unit	IP65
--------------------------------	------

## Milieuomstandigheden

Omgevingstemperatuur [Min]	-20 °C
Omgevingstemperatuur [Max]	50 °C

## Verpakking & verzending

Afreesbaarheid kracht [d] (N)	1 d
Verzendmethode	Pakketdienst
Afmetingen verpakking (BxDxH)	120x55x35 mm
Nettogewicht ca.	0,10 kg
Brutogewicht ca.	0,10 kg
Verzendgewicht	0,1 kg

## Piktogramme

### STANDARD



### OPTION



## Categorie

Merk	Sauter
Productcategorie	Meetcellen
Productgroep	Meetcellen Massa

## Meetsysteem

Weegbereik [Max]	600 g
Weegcel resolutie (kalibreerbaar)	3000 e
Weegcel verbinding	4-draads
Weegcel OIML klasse	C3
Weegcel - karakteristieke waarde - nominaal	0,9 mV/V
Weegcel - karakteristieke waarde - variantie	0,1 mV/V
Weegcel Y-waarde	4667
Weegcel - Gecombineerde fout	0,023%
Weegcel dode lading [Min] (%)	0%
Weegcel ingangsweerstand - nominaal	406 $\Omega$
Weegcel Uitgangsweerstand - nominaal	350 $\Omega$
Weegcel isolatieweerstand - [Min]	5000 M $\Omega$
Weegcel aanbevolen voedingsspanning [Min]	5 V
Weegcel aanbevolen voedingsspanning [Max]	12 V
Weegcel ingangsweerstand - variantie	6 $\Omega$
Weegcel Uitgangsweerstand - variantie	3 $\Omega$
Krachtrichtingen	druk

## Approval

CE-teken	✓
----------	---