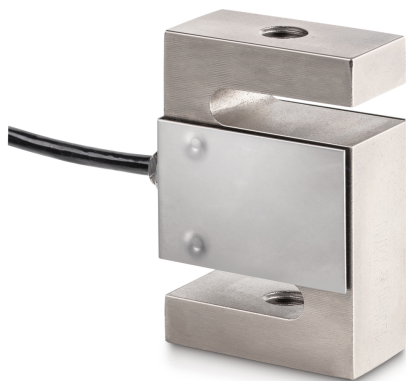


# KERN CS 100-3P1

# KERN

Capteur « S » 4 pointes en acier galvanisé pour la mesure de la force et de la masse



## Forme de construction

Dimensions (L×P×H)	50,8×76,2×20,8 mm
Matériau	acier, nickelé
Longueur de câble	3 m

## Fonctions

Protection IP - dispositif complet	IP67
------------------------------------	------

## Conditions environnementales

Température ambiante [Min]	-35 °C
Température ambiante [Max]	65 °C

## Emballage & expédition

Lecture force [d] (N)	1 d
Mode de livraison	Service de colis
Dimensions emballage (L×P×H)	185×155×60 mm
Poids net env.	0,60 kg
Poids brut env.	0,70 kg
Poids d'expédition	0,685 kg

## Piktogramme

### STANDARD



### OPTION



## Catégorie

Marque	Sauter
Catégorie de produit	Cellules de mesure
Groupe de produit	Mesurer la force des cellules

## Système de mesure

Portée [Max]	100 kg
Cellule de pesée - résolution (étalonnable)	3000 e
Connexion de cellule de pesée	4-conducteurs
Capteur OIML classe	C3
Cellule de pesée - Valeur caractéristique - Nominal	2 mV/V
Cellule de pesée Y-valeur	10000
Cellule de pesée - erreur combinée	0,02%
Cellule de pesée charge morte [Min] (%)	0%
Cellule de pesée d'entrée - nominal	350 O
Cellule de pesée résistance de sortie - nominal	351 O
Capteur résistance d'isolement - [Min]	500 MO
Cellule de pesée d'alimentation recommandée [Min]	5 V
Cellule de pesée tension d'alimentation recommandée [Max]	12 V
Directions de force	traction compression

## Homologation

Sigle CE	✓
----------	---