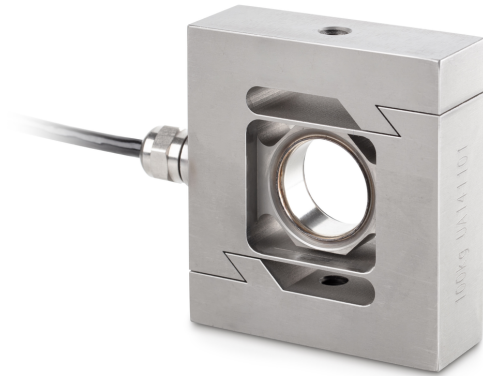


# KERN CS 100-3P2

Meetcellen van roestvrij staal

# KERN



## Milieuomstandigheden

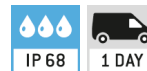
Omgevingstemperatuur [Min]	-35 °C
Omgevingstemperatuur [Max]	65 °C

## Verpakking & verzending

Afreesbaarheid kracht [d] (N)	1 d
Verzendmethode	Pakketdienst
Afmetingen verpakking (B×D×H)	205×170×60 mm
Nettogewicht ca.	1,4 kg
Brutogewicht ca.	1,6 kg
Verzendgewicht	1,46 kg

## Piktogramme

### STANDARD



### OPTION



## Categorie

Merk	Sauter
Productcategorie	Meetcellen
Productgroep	Meten van celkracht

## Meetsysteem

Weegbereik [Max]	100 kg
Weegcel resolutie (kalibreerbaar)	3000 e
Weegcel verbinding	4-draads
Weegcel OIML klasse	C3
Weegcel - karakteristieke waarde - nominaal	2 mV/V
Weegcel Y-waarde	12000
Weegcel - Gecombineerde fout	0,023%
Weegcel dode lading [Min] (%)	0%
Weegcel ingangsweerstand - nominaal	350 Ω
Weegcel Uitgangsweerstand - nominaal	355 Ω
Weegcel isolatieweerstand - [Min]	5000 MΩ
Krachtrichtingen	trek druk

## Approval

CE-teken	✓
----------	---

## Ontwerp

Afmetingen (B×D×H)	92×86×50 mm
Materiaal	roestvrij staal
Kabellengte	6 m

## Functies

Bescherming IP - complete unit	IP68
--------------------------------	------