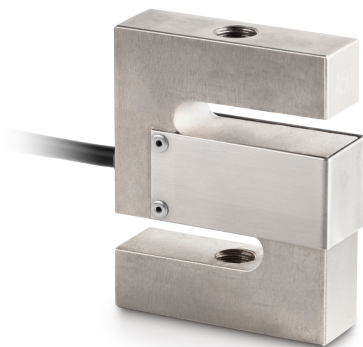


# KERN CS 100-3Q1

# KERN

Meetcel 'S' met 6 aders van vernikkeld staal voor kracht- en massametingen



## Approval

CE-teken ✓

## Ontwerp

Afmetingen (B×D×H) 80×62,1×19 mm

Materiaal staal, vernikkeld

Kabellengte 5 m

## Functies

Bescherming IP - complete unit IP67

## Milieuomstandigheden

Omgevingstemperatuur [Min] -10 °C

Omgevingstemperatuur [Max] 40 °C

## Verpakking & verzending

Afleesbaarheid kracht [d] (N) 1 d

Verzendmethode Pakketdienst

Afmetingen verpakking (B×D×H) 250×155×60 mm

Nettogewicht ca. 0,80 kg

Brutogewicht ca. 0,90 kg

Verzendgewicht 0,895 kg

## Piktogramme

### STANDARD



### OPTION



## Categorie

Merk	Sauter
Productcategorie	Meetcellen
Productgroep	Metten van celkracht

## Meetsysteem

Weegbereik [Max]	100 kg
Weegcel resolutie (kalibreerbaar)	3000 e
Weegcel verbinding	6-draads
Weegcel OIML klasse	C3
Weegcel - karakteristieke waarde - nominaal	2 mV/V
Weegcel - karakteristieke waarde - variantie	0,002 mV/V
Weegcel Y-waarde	10000
Weegcel - Gecombineerde fout	0,017%
Weegcel dode lading [Min] (%)	0%
Weegcel ingangsweerstand - nominaal	400 Ω
Weegcel Uitgangsweerstand - nominaal	350 Ω
Weegcel isolatieweerstand - [Min]	5000 MΩ
Weegcel aanbevolen voedingsspanning [Min]	10 V
Weegcel aanbevolen voedingsspanning [Max]	15 V
Weegcel ingangsweerstand - variantie	20 Ω
Weegcel Uitgangsweerstand - variantie	3 Ω
Krachtrichtingen	trek druk