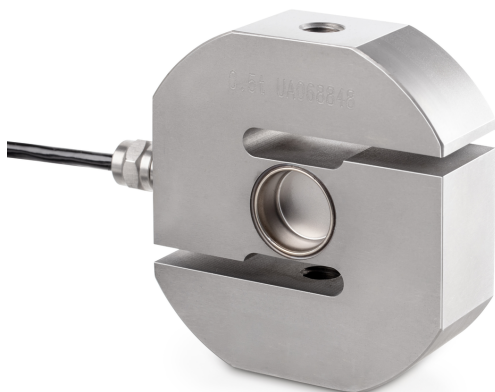


# KERN CS 1000-3P2

Capteurs en inox

# KERN



## Fonctions

Protection IP - dispositif complet IP68

## Conditions environnementales

Température ambiante [Min] -35 °C

Température ambiante [Max] 65 °C

## Emballage & expédition

Lecture force [d] (N) 1 d

Mode de livraison Service de colis

Dimensions emballage (L×P×H) 205×170×60 mm

Poids net env. 1,8 kg

Poids brut env. 1,8 kg

Poids d'expédition 1,75 kg

## Services

Numéro d'article pour étalonnage usine (force de traction) 961-164V

Numéro d'article pour étalonnage usine (force de traction/force de compression) 961-364V

## Piktogramme

### STANDARD



### OPTION



## Catégorie

Marque	Sauter
Catégorie de produit	Cellules de mesure
Groupe de produit	Mesurer la force des cellules

## Système de mesure

Portée [Max]	1000 kg
Cellule de pesée - résolution (étalonnable)	3000 e
Connexion de cellule de pesée	4-conducteurs
Capteur OIML classe	C3
Cellule de pesée - Valeur caractéristique - Nominal	2 mV/V
Cellule de pesée Y-valeur	12000
Cellule de pesée - erreur combinée	0,023%
Cellule de pesée charge morte [Min] (%)	0%
Cellule de pesée d'entrée - nominal	350 O
Cellule de pesée résistance de sortie - nominal	355 O
Capteur résistance d'isolement - [Min]	5000 MO
Directions de force	traction compression

## Homologation

Sigle CE ✓

## Forme de construction

Dimensions (L×P×H)	92×86×50 mm
Matériau	acier inox
Longueur de câble	6 m