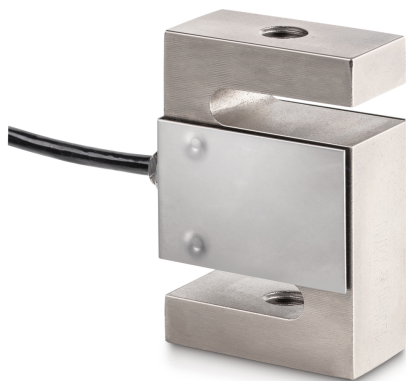


KERN CS 1500-3P1

KERN

Meetcel 'S' met 4 aders van vernikkeld staal voor kracht- en massametingen



Categorie

Merk	Sauter
Productcategorie	Meetcellen
Productgroep	Metten van celkracht

Meetsysteem

Weegbereik [Max]	1500 kg
Weegcel resolutie (kalibreerbaar)	3000 e
Weegcel verbinding	4-draads
Weegcel OIML klasse	C3
Weegcel - karakteristieke waarde - nominaal	2 mV/V
Weegcel Y-waarde	10000
Weegcel - Gecombineerde fout	0,02%
Weegcel ingangsweerstand - nominaal	350 Ω
Weegcel Uitgangsweerstand - nominaal	351 Ω
Weegcel isolatieweerstand - [Min]	500 MΩ
Krachtrichtingen	trek druk

Approval

CE-teken	✓
----------	---

Ontwerp

Afmetingen (B×D×H)	50,8×76,2×27,2 mm
Materiaal	staal, vernikkeld
Kabellengte	3 m

Functies

Bescherming IP - complete unit	IP67
--------------------------------	------

Milieuomstandigheden

Omgevingstemperatuur [Min]	-35 °C
Omgevingstemperatuur [Max]	65 °C

Verpakking & verzending

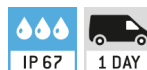
Afreesbaarheid kracht [d] (N)	1 d
Verzendmethode	Pakketdienst
Afmetingen verpakking (B×D×H)	185×155×60 mm
Nettogewicht ca.	0,70 kg
Brutogewicht ca.	0,80 kg
Verzendgewicht	0,752 kg

Diensten

Artikelnummer voor fabriekskalibratie (trekkracht)	961-164V
Artikelnummer voor fabriekskalibratie (trekkracht/ drukkracht)	961-364V

Piktogramme

STANDARD



OPTION

