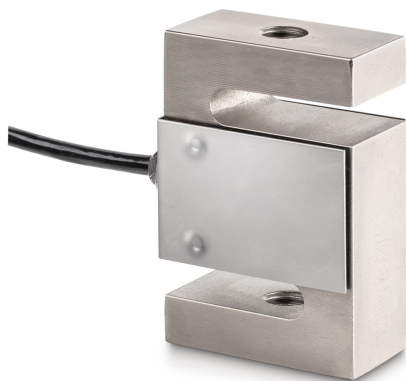


KERN CS 15000-3P1

KERN

Capteur « S » 4 pointes en acier galvanisé pour la mesure de la force et de la masse



Directions de force traction compression

Homologation

Sigle CE

✓

Forme de construction

Dimensions (L×P×H)

160×200×60 mm

Matériau

acier, nickelé

Longueur de câble

6 m

Fonctions

Protection IP - dispositif complet

IP67

Conditions environnementales

Température ambiante [Min]

-35 °C

Température ambiante [Max]

65 °C

Emballage & expédition

Lecture force [d] (N)

4 d

Mode de livraison

Service de colis

Dimensions emballage (L×P×H)

320×320×160 mm

Poids net env.

12 kg

Poids brut env.

14 kg

Poids d'expédition

13,3 kg

Piktogramme

STANDARD



OPTION



Catégorie

Marque	Sauter
Catégorie de produit	Cellules de mesure
Groupe de produit	Mesurer la force des cellules

Système de mesure

Portée [Max]	15000 kg
Cellule de pesée - résolution (étalonnable)	3000 e
Connexion de cellule de pesée	4-conducteurs
Capteur OIML classe	C3
Cellule de pesée - Valeur caractéristique - Nominal	2 mV/V
Cellule de pesée - Valeur caractéristique - Variance	0,004 mV/V
Cellule de pesée Y-valeur	10000
Cellule de pesée - erreur combinée	0,02%
Cellule de pesée charge morte [Min] (%)	0%
Cellule de pesée d'entrée - nominal	350 O
Cellule de pesée résistance de sortie - nominal	351 O
Capteur résistance d'isolement - [Min]	500 MO
Cellule de pesée d'alimentation recommandée [Min]	5 V
Cellule de pesée tension d'alimentation recommandée [Max]	12 V
Cellule de pesée d'entrée - variance	3,5 O
Cellule de pesée résistance de sortie - variance	2 O