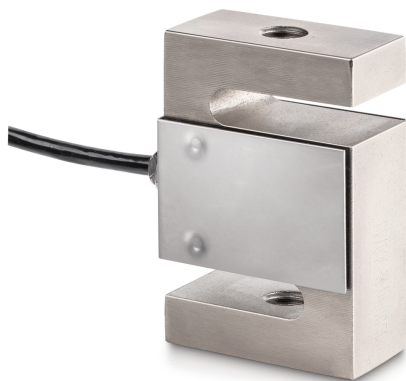


# KERN CS 2000-3P1

# KERN

Meetcel 'S' met 4 aders van vernikkeld staal voor kracht- en massametingen



## Categorie

|                  |                      |
|------------------|----------------------|
| Merk             | Sauter               |
| Productcategorie | Meetcellen           |
| Productgroep     | Metten van celkracht |

## Meetsysteem

|   |           |
|---|-----------|
| Weegbereik [Max]                            | 2000 kg   |
| Weegcel resolutie (kalibreerbaar)           | 3000 e    |
| Weegcel verbinding                          | 4-draads  |
| Weegcel OIML klasse                         | C3        |
| Weegcel - karakteristieke waarde - nominaal | 2 mV/V    |
| Weegcel Y-waarde                            | 10000     |
| Weegcel - Gecombineerde fout                | 0,02%     |
| Weegcel ingangsweerstand - nominaal         | 350 Ω     |
| Weegcel Uitgangsweerstand - nominaal        | 351 Ω     |
| Weegcel isolatieweerstand - [Min]           | 500 MΩ    |
| Krachtrichtingen                            | trek druk |

## Approval

|          |   |
|----------|---|
| CE-teken | ✓ |
|----------|---|

## Ontwerp

|                    |                    |
|--------------------|--------------------|
| Afmetingen (B×D×H) | 76,2×101,6×27,2 mm |
| Materiaal          | staal, vernikkeld  |
| Kabellengte        | 6 m                |

## Functies

|                                |      |
|--------------------------------|------|
| Bescherming IP - complete unit | IP67 |
|--------------------------------|------|

## Milieuomstandigheden

|                            |        |
|----------------------------|--------|
| Omgevingstemperatuur [Min] | -35 °C |
| Omgevingstemperatuur [Max] | 65 °C  |

## Verpakking & verzending

|                               |               |
|-------------------------------|---------------|
| Afreesbaarheid kracht [d] (N) | 1 d           |
| Verzendmethode                | Pakketdienst  |
| Afmetingen verpakking (B×D×H) | 200×170×60 mm |
| Nettogewicht ca.              | 1,4 kg        |
| Brutogewicht ca.              | 1,6 kg        |
| Verzendgewicht                | 1,41 kg       |

## Diensten

|  |          |
|--|----------|
| Artikelnummer voor fabriekskalibratie (trekkracht)             | 961-164V |
| Artikelnummer voor fabriekskalibratie (trekkracht/ drukkracht) | 961-364V |

## Piktogramme

### STANDARD



### OPTION

