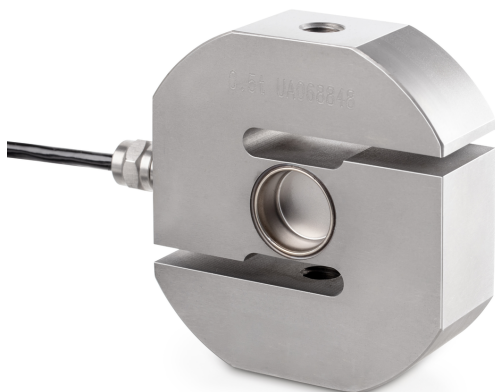


# KERN CS 2000-3P2

Meetcellen van roestvrij staal

# KERN



## Milieuomstandigheden

Omgevingstemperatuur [Min] -35 °C

Omgevingstemperatuur [Max] 65 °C

## Verpakking & verzending

Afreesbaarheid kracht [d] (N) 1 d

Verzendmethode Pakketdienst

Afmetingen verpakking (B×D×H) 205×170×60 mm

Nettogewicht ca. 1,6 kg

Brutogewicht ca. 1,8 kg

Verzendgewicht 1,703 kg

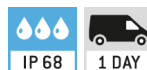
## Diensten

Artikelnummer voor  
fabriekskalibratie (trekkracht) 961-164V

Artikelnummer voor  
fabriekskalibratie (trekkracht/  
drukkracht) 961-364V

## Piktogramme

### STANDARD



### OPTION



## Categorie

Merk	Sauter
Productcategorie	Meetcellen
Productgroep	Meten van celkracht

## Meetsysteem

Weegbereik [Max] 2000 kg

Weegcel resolutie (kalibreerbaar) 3000 e

Weegcel verbinding 4-draads

Weegcel OIML klasse C3

Weegcel - karakteristieke waarde -  
nominaal 2 mV/V

Weegcel Y-waarde 12000

Weegcel - Gecombineerde fout 0,023%

Weegcel dode lading [Min] (%) 0%

Weegcel ingangsweerstand -  
nominaal 350 Ω

Weegcel Uitgangsweerstand -  
nominaal 355 Ω

Weegcel isolatieweerstand - [Min] 5000 MΩ

Krachtrichtingen trek druk

## Approval

CE-teken ✓

## Ontwerp

Afmetingen (B×D×H) 92×86×50 mm

Materiaal roestvrij staal

Kabellengte 6 m

## Functies

Bescherming IP - complete unit IP68