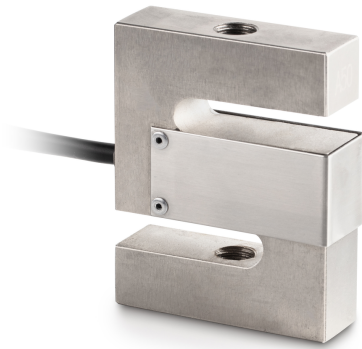


KERN CS 2000-3Q1

KERN

Meetcel 'S' met 6 aders van vernikkeld staal voor kracht- en massametingen



Approval

CE-teken ✓

Ontwerp

Afmetingen (B×D×H) 90×70×32 mm
Materiaal staal, vernikkeld
Kabellengte 5 m

Functies

Bescherming IP - complete unit IP67

Milieuomstandigheden

Omgevingstemperatuur [Min] -10 °C
Omgevingstemperatuur [Max] 40 °C

Verpakking & verzending

Afleesbaarheid kracht [d] (N) 1 d
Verzendmethode Pakketdienst
Afmetingen verpakking (B×D×H) 250×155×60 mm
Nettogewicht ca. 1,4 kg
Brutogewicht ca. 1,6 kg
Verzendgewicht 1,494 kg

Diensten

Artikelnummer voor
fabriekskalibratie (trekkracht) 961-164V
Artikelnummer voor
fabriekskalibratie (trekkracht/
drukkracht) 961-364V

Piktogramme

STANDARD



OPTION



Categorie

Merk Sauter
Productcategorie Meetcellen
Productgroep Meten van celkracht

Meetsysteem

Weegbereik [Max] 2000 kg
Weegcel resolutie (kalibreerbaar) 3000 e
Weegcel verbinding 6-draads
Weegcel OIML klasse C3
Weegcel - karakteristieke waarde -
nominaal 2 mV/V
Weegcel - karakteristieke waarde -
variantie 0,002 mV/V
Weegcel Y-waarde 10000
Weegcel - Gecombineerde fout 0,017%
Weegcel dode lading [Min] (%) 0%
Weegcel ingangsweerstand -
nominaal 400 Ω
Weegcel Uitgangsweerstand -
nominaal 350 Ω
Weegcel isolatieweerstand - [Min] 5000 MΩ
Weegcel aanbevolen
voedingsspanning [Min] 10 V
Weegcel aanbevolen
voedingsspanning [Max] 15 V
Weegcel ingangsweerstand -
variantie 20 Ω
Weegcel Uitgangsweerstand -
variantie 3 Ω
Krachtrichtingen trek druk