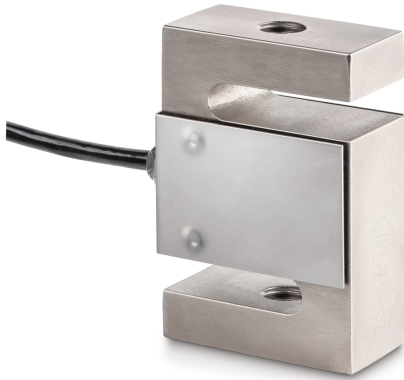


KERN CS 25-3P1

KERN

Meetcel 'S' met 4 aders van vernikkeld staal voor kracht- en massametingen



Kabellengte 3 m

Functies

Bescherming IP - complete unit IP67

Milieuomstandigheden

Omgevingstemperatuur [Min] -35 °C

Omgevingstemperatuur [Max] 65 °C

Verpakking & verzending

Afleesbaarheid kracht [d] (N) 1 d

Verzendmethode Pakketdienst

Afmetingen verpakking (B×D×H) 185×155×60 mm

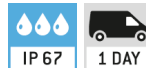
Nettogewicht ca. 0,40 kg

Brutogewicht ca. 0,50 kg

Verzendgewicht 0,474 kg

Piktogramme

STANDARD



OPTION



Categorie

| | |
|------------------|----------------------|
| Merk | Sauter |
| Productcategorie | Meetcellen |
| Productgroep | Metten van celkracht |

Meetsysteem

| | |
|---|-----------|
| Weegbereik [Max] | 25 kg |
| Weegcel resolutie (kalibreerbaar) | 3000 e |
| Weegcel verbinding | 4-draads |
| Weegcel OIML klasse | C3 |
| Weegcel - karakteristieke waarde - nominaal | 2 mV/V |
| Weegcel Y-waarde | 10000 |
| Weegcel - Gecombineerde fout | 0,02% |
| Weegcel dode lading [Min] (%) | 0% |
| Weegcel ingangsweerstand - nominaal | 350 Ω |
| Weegcel Uitgangsweerstand - nominaal | 351 Ω |
| Weegcel isolatieweerstand - [Min] | 500 MΩ |
| Weegcel aanbevolen voedingsspanning [Min] | 5 V |
| Weegcel aanbevolen voedingsspanning [Max] | 12 V |
| Krachtrichtingen | trek druk |

Approval

CE-teken ✓

Ontwerp

| | |
|--------------------|-------------------|
| Afmetingen (B×D×H) | 50,8×76,2×14,5 mm |
| Materiaal | staal, vernikkeld |