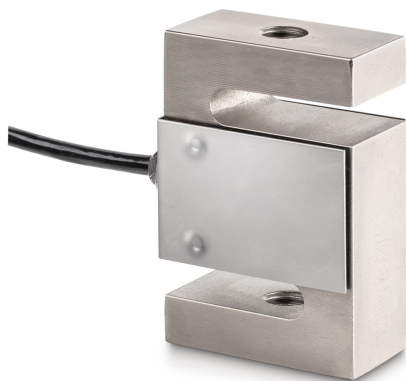


KERN CS 250-3P1

KERN

Capteur « S » 4 pointes en acier galvanisé pour la mesure de la force et de la masse



Fonctions

Protection IP - dispositif complet IP67

Conditions environnementales

Température ambiante [Min] -35 °C

Température ambiante [Max] 65 °C

Emballage & expédition

Lecture force [d] (N) 1 d

Mode de livraison Service de colis

Dimensions emballage (L×P×H) 185×155×60 mm

Poids net env. 0,55 kg

Poids brut env. 0,65 kg

Poids d'expédition 0,61 kg

Piktogramme

STANDARD



OPTION



Catégorie

Marque	Sauter
Catégorie de produit	Cellules de mesure
Groupe de produit	Mesurer la force des cellules

Système de mesure

Portée [Max]	250 kg
Cellule de pesée - résolution (étalonnable)	3000 e
Connexion de cellule de pesée	4-conducteurs
Capteur OIML classe	C3
Cellule de pesée - Valeur caractéristique - Nominal	2 mV/V
Cellule de pesée Y-valeur	10000
Cellule de pesée - erreur combinée	0,02%
Cellule de pesée d'entrée - nominal	350 O
Capteur résistance d'isolement - [Min]	500 MO
Cellule de pesée d'entrée - variance	351 O
Directions de force	traction compression

Homologation

Sigle CE ✓

Forme de construction

Dimensions (L×P×H)	50,8×76,2×20,8 mm
Matériau	acier, nickelé
Longueur de câble	3 m