

KERN CS 300-3Q1

KERN

Capteur « S » 6 pointes en acier galvanisé pour la mesure de la force et de la masse

Directions de force traction compression

Homologation

Sigle CE ✓

Forme de construction

Dimensions (L×P×H) 80×62,1×19 mm

Matériau acier, nickelé

Longueur de câble 5 m

Fonctions

Protection IP - dispositif complet IP67

Conditions environnementales

Température ambiante [Min] -10 °C

Température ambiante [Max] 40 °C

Emballage & expédition

Lecture force [d] (N) 1 d

Mode de livraison Service de colis

Dimensions emballage (L×P×H) 250×155×60 mm

Poids net env. 0,80 kg

Poids brut env. 0,90 kg

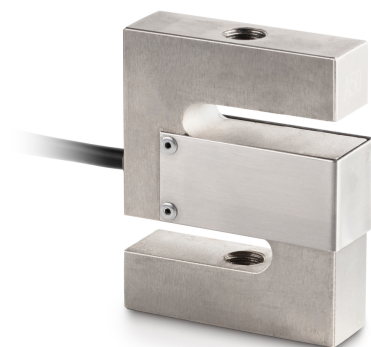
Poids d'expédition 0,88 kg

Piktogramme

STANDARD



OPTION



Catégorie

Marque	Sauter
Catégorie de produit	Cellules de mesure
Groupe de produit	Mesurer la force des cellules

Système de mesure

Portée [Max]	300 kg
Cellule de pesée - résolution (étalonnable)	3000 e
Connexion de cellule de pesée	6-conducteurs
Capteur OIML classe	C3
Cellule de pesée - Valeur caractéristique - Nominal	2 mV/V
Cellule de pesée - Valeur caractéristique - Variance	0,002 mV/V
Cellule de pesée Y-valeur	10000
Cellule de pesée - erreur combinée	0,017%
Cellule de pesée charge morte [Min] (%)	0%
Cellule de pesée d'entrée - nominal	400 O
Cellule de pesée résistance de sortie - nominal	350 O
Capteur résistance d'isolement - [Min]	5000 MO
Cellule de pesée d'alimentation recommandée [Min]	10 V
Cellule de pesée tension d'alimentation recommandée [Max]	15 V
Cellule de pesée d'entrée - variance	20 O
Cellule de pesée résistance de sortie - variance	3 O