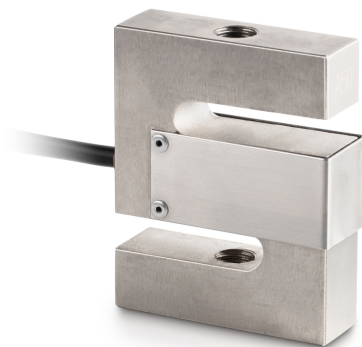


KERN CS 3000-3Q1

KERN

Meetcel 'S' met 6 aders van vernikkeld staal voor kracht- en massametingen



Approval

CE-teken ✓

Ontwerp

Afmetingen (B×D×H) 120×100×45 mm

Materiaal staal, vernikkeld

Kabellengte 5 m

Functies

Bescherming IP - complete unit IP67

Milieuomstandigheden

Omgevingstemperatuur [Min] -10 °C

Omgevingstemperatuur [Max] 40 °C

Verpakking & verzending

Afleesbaarheid kracht [d] (N) 1 d

Verzendmethode Pakketdienst

Afmetingen verpakking (B×D×H) 220×135×100 mm

Nettogewicht ca. 3,4 kg

Brutogewicht ca. 3,6 kg

Diensten

Artikelnummer voor fabriekskalibratie (trekkracht) 961-165V

Artikelnummer voor fabriekskalibratie (drukkracht) 961-265V

Artikelnummer voor fabriekskalibratie (trekkracht/ drukkracht) 961-365V

Piktogramme

STANDARD



OPTION



Categorie

Merk	Sauter
Productcategorie	Meetcellen
Productgroep	Metten van celkracht

Meetsysteem

Weegbereik [Max] 3000 kg

Weegcel resolutie (kalibreerbaar) 3000 e

Weegcel verbinding 6-draads

Weegcel OIML klasse C3

Weegcel - karakteristieke waarde - nominaal 2 mV/V

Weegcel - karakteristieke waarde - variantie 0,002 mV/V

Weegcel Y-waarde 10000

Weegcel - Gecombineerde fout 0,017%

Weegcel dode lading [Min] (%) 0%

Weegcel ingangsweerstand - nominaal 400 Ω

Weegcel Uitgangsweerstand - nominaal 350 Ω

Weegcel isolatieweerstand - [Min] 5000 MΩ

Weegcel aanbevolen voedingsspanning [Min] 10 V

Weegcel aanbevolen voedingsspanning [Max] 15 V

Weegcel ingangsweerstand - variantie 20 Ω

Weegcel Uitgangsweerstand - variantie 3 Ω

Krachtrichtingen trek druk