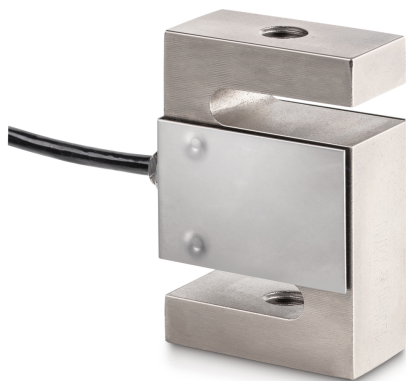


# KERN CS 30000-3P1

# KERN

Meetcel 'S' met 4 aders van vernikkeld staal voor kracht- en massametingen



## Approval

CE-teken ✓

## Ontwerp

Afmetingen (B×D×H) 190×230×80 mm

Materiaal staal, vernikkeld

Kabellengte 6 m

## Functies

Bescherming IP - complete unit IP67

## Milieuomstandigheden

Omgevingstemperatuur [Min] -35 °C

Omgevingstemperatuur [Max] 65 °C

## Verpakking & verzending

Afreesbaarheid kracht [d] (N) 113 d

Verzendmethode Pakketdienst

Afmetingen verpakking (B×D×H) 600×600×200 mm

Nettogewicht ca. 12 kg

Brutogewicht ca. 13 kg

## Piktogramme

### STANDARD



### OPTION



## Categorie

|                  |                      |
|------------------|----------------------|
| Merk             | Sauter               |
| Productcategorie | Meetcellen           |
| Productgroep     | Metten van celkracht |

## Meetsysteem

Weegbereik [Max] 30000 kg

Weegcel resolutie (kalibreerbaar) 3000 e

Weegcel verbinding 4-draads

Weegcel OIML klasse C3

Weegcel - karakteristieke waarde - nominaal 2 mV/V

Weegcel - karakteristieke waarde - variantie 0,004 mV/V

Weegcel Y-waarde 10000

Weegcel - Gecombineerde fout 0,02%

Weegcel dode lading [Min] (%) 0%

Weegcel ingangsweerstand - nominaal 350 Ω

Weegcel Uitgangsweerstand - nominaal 351 Ω

Weegcel isolatieweerstand - [Min] 500 MΩ

Weegcel aanbevolen voedingsspanning [Min] 5 V

Weegcel aanbevolen voedingsspanning [Max] 12 V

Weegcel ingangsweerstand - variantie 3,5 Ω

Weegcel Uitgangsweerstand - variantie 2 Ω

Krachtrichtingen trek druk