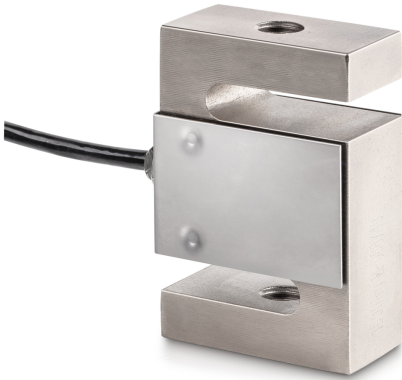


KERN CS 5000-3P1

KERN

Meetcel 'S' met 4 aders van vernikkeld staal voor kracht- en massametingen



Categorie

Merk	Sauter
Productcategorie	Meetcellen
Productgroep	Metten van celkracht

Meetsysteem

Weegbereik [Max]	5000 kg
Weegcel resolutie (kalibreerbaar)	3000 e
Weegcel verbinding	4-draads
Weegcel OIML klasse	C3
Weegcel - karakteristieke waarde - nominaal	2 mV/V
Weegcel Y-waarde	10000
Weegcel - Gecombineerde fout	0,02%
Weegcel dode lading [Min] (%)	0%
Weegcel ingangsweerstand - nominaal	350 Ω
Weegcel Uitgangsweerstand - nominaal	351 Ω
Weegcel isolatieweerstand - [Min]	500 MO
Krachtrichtingen	trek druk

Approval

CE-teken	✓
----------	---

Ontwerp

Afmetingen (BxDxH)	76,2x101,6x27,2 mm
Materiaal	staal, vernikkeld
Kabellengte	6 m

Functies

Bescherming IP - complete unit	IP67
--------------------------------	------

Milieuomstandigheden

Omgevingstemperatuur [Min]	-35 °C
Omgevingstemperatuur [Max]	65 °C

Verpakking & verzending

Afreesbaarheid kracht [d] (N)	1 d
Verzendmethode	Pakketdienst
Afmetingen verpakking (BxDxH)	205x170x60 mm
Nettogewicht ca.	1,4 kg
Brutogewicht ca.	1,6 kg
Verzendgewicht	1,46 kg

Diensten

Artikelnummer voor fabriekskalibratie (trekkracht)	961-165V
Artikelnummer voor fabriekskalibratie (drukkracht)	961-265V
Artikelnummer voor fabriekskalibratie (trekkracht/ drukkracht)	961-365V

Piktogramme

STANDARD



OPTION

