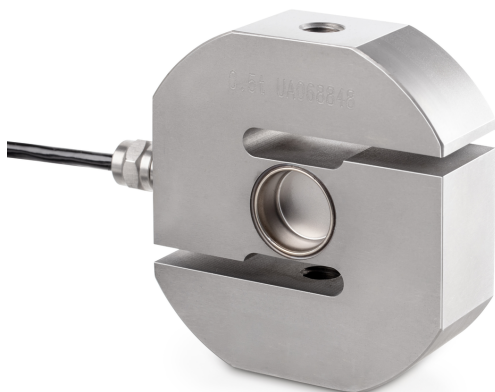


KERN CS 5000-3P2

Meetcellen van roestvrij staal

KERN



Milieuomstandigheden

Omgevingstemperatuur [Min] -35 °C

Omgevingstemperatuur [Max] 65 °C

Verpakking & verzending

Afreesbaarheid kracht [d] (N) 1 d

Verzendmethode Pakketdienst

Afmetingen verpakking (B×D×H) 215×220×150 mm

Nettogewicht ca. 2,4 kg

Brutogewicht ca. 3,0 kg

Diensten

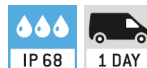
Artikelnummer voor fabriekskalibratie (trekkracht) 961-165V

Artikelnummer voor fabriekskalibratie (drukkracht) 961-265V

Artikelnummer voor fabriekskalibratie (trekkracht/ drukkracht) 961-365V

Piktogramme

STANDARD



OPTION



Categorie

Merk	Sauter
Productcategorie	Meetcellen
Productgroep	Metten van celkracht

Meetsysteem

Weegbereik [Max]	5000 kg
Weegcel resolutie (kalibreerbaar)	3000 e
Weegcel verbinding	4-draads
Weegcel OIML klasse	C3
Weegcel - karakteristieke waarde - nominaal	2 mV/V
Weegcel Y-waarde	12000
Weegcel - Gecombineerde fout	0,023%
Weegcel dode lading [Min] (%)	0%
Weegcel ingangsweerstand - nominaal	350 Ω
Weegcel Uitgangsweerstand - nominaal	355 Ω
Weegcel isolatieweerstand - [Min]	5000 MΩ
Krachtrichtingen	trek druk

Approval

CE-teken ✓

Ontwerp

Afmetingen (B×D×H)	92×86×50 mm
Materiaal	roestvrij staal
Kabellengte	6 m

Functies

Bescherming IP - complete unit IP68