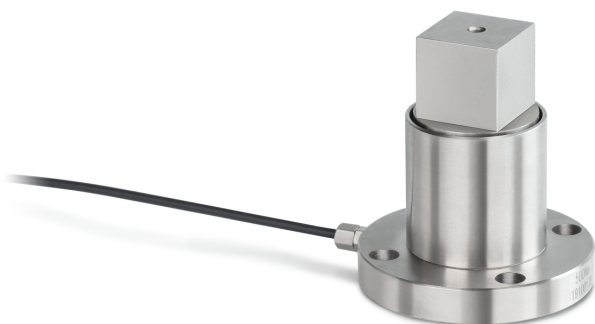


KERN DC 5-Y1

Statische draaimomentsensor van gelegeerd staal

KERN



Afmetingen verpakking (B×D×H)	120×90×85 mm
Nettogewicht ca.	0,40 kg
Brutogewicht ca.	0,45 kg
Verzendgewicht	0,421 kg

Piktogramme

STANDARD



OPTION



Categorie

Merk	Sauter
Productcategorie	Meetcellen
Productgroep	Koppelsensoren

Meetsysteem

Meetbereik draainmoment [Max] (Nm)	5 Nm
Weegcel verbinding	4-draads
Weegcel - karakteristieke waarde - nominaal	1 mV/V
Weegcel - Gecombineerde fout	0,5%
Weegcel ingangsweerstand - nominaal	380 Ω
Weegcel Uitgangsweerstand - nominaal	350 Ω
Weegcel isolatieweerstand - [Min]	5000 MΩ
Weegcel aanbevolen voedingsspanning [Min]	9 V
Weegcel aanbevolen voedingsspanning [Max]	12 V
Weegcel ingangsweerstand - variantie	10 Ω
Weegcel Uitgangsweerstand - variantie	3 Ω

Approval

CE-teken	✓
----------	---

Ontwerp

Materiaal	staal
Kabellengte	2 m

Verpakking & verzending

Afreesbaarheid kracht [d] (N)	1 d
Verzendmethode	Pakketdienst