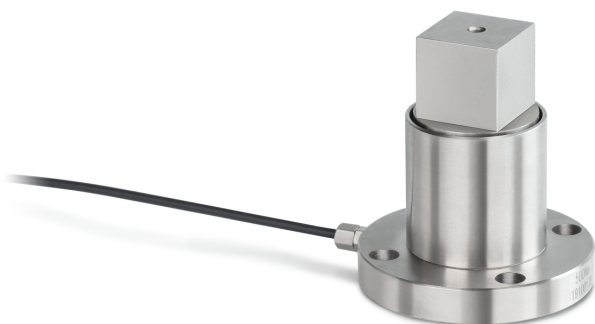


KERN DC 50-Y1

Statische draaimomentsensor van gelegeerd staal

KERN



Afmetingen verpakking (BxDxH)	120x90x85 mm
Nettogewicht ca.	0,40 kg
Brutogewicht ca.	0,45 kg
Verzendgewicht	0,421 kg

Piktogramme

STANDARD



OPTION



Categorie

Merk	Sauter
Productcategorie	Meetcellen
Productgroep	Koppelsensoren

Meetsysteem

Meetbereik draainmoment [Max] (Nm)	50 Nm
Weegcel verbinding	4-draads
Weegcel - karakteristieke waarde - nominaal	1 mV/V
Weegcel - Gecombineerde fout	0,5%
Weegcel ingangsweerstand - nominaal	380 O
Weegcel Uitgangsweerstand - nominaal	350 O
Weegcel isolatieweerstand - [Min]	5000 MO
Weegcel aanbevolen voedingsspanning [Min]	9 V
Weegcel aanbevolen voedingsspanning [Max]	12 V
Weegcel ingangsweerstand - variantie	10 O
Weegcel Uitgangsweerstand - variantie	3 O

Approval

CE-teken	✓
----------	---

Ontwerp

Materiaal	staal
Kabellengte	2 m

Verpakking & verzending

Afreesbaarheid kracht [d] (N)	1 d
Verzendmethode	Pakketdienst