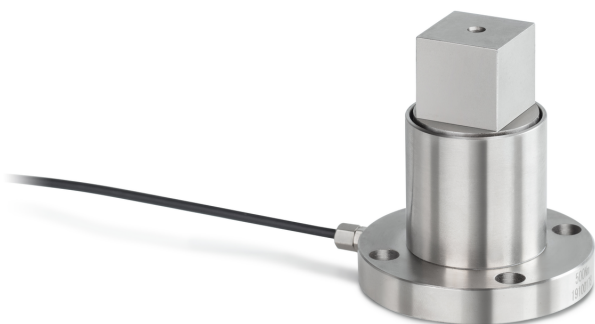


KERN DC 500-Y1

Capteur de couple statique d'acier allié

KERN



Mode de livraison	Service de colis
Dimensions emballage (L×P×H)	120×90×85 mm
Poids net env.	0,40 kg
Poids brut env.	0,45 kg
Poids d'expédition	0,421 kg

Piktogramme

STANDARD



OPTION



Catégorie

Marque	Sauter
Catégorie de produit	Cellules de mesure
Groupe de produit	Capteurs de couple

Système de mesure

Plage de mesure couple [Max] (Nm)	500 Nm
Connexion de cellule de pesée	4-conducteurs
Cellule de pesée - Valeur caractéristique - Nominal	1 mV/V
Cellule de pesée - erreur combinée	0,5%
Cellule de pesée d'entrée - nominal	380 Ω
Cellule de pesée résistance de sortie - nominal	350 Ω
Capteur résistance d'isolement - [Min]	5000 MΩ
Cellule de pesée d'alimentation recommandée [Min]	9 V
Cellule de pesée tension d'alimentation recommandée [Max]	12 V
Cellule de pesée d'entrée - variance	10 Ω
Cellule de pesée résistance de sortie - variance	3 Ω

Homologation

Sigle CE	✓
----------	---

Forme de construction

Matériau	acier
Longueur de câble	2 m

Emballage & expédition

Lecture force [d] (N)	1 d
-----------------------	-----