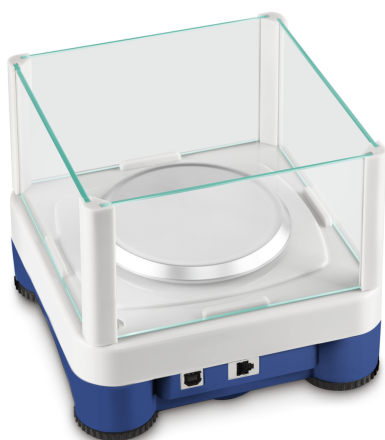


KERN KDP 300-3



Universele weegplateaus voor flexibele integratie in procesketens



Afmetingen rechthoekig windbescherming - binnen (B×D×H)	146×146×80 mm
Afmetingen rechthoekig windbescherming - buiten (B×D×H)	157×157×80 mm
Afmetingen weegoppervlak (Ø)	105 mm
Materiaal displaybehuizing	Geen scherm beschikbaar
Materiaal weegoppervlak	kunststof, gelakt met geleidende lak
Materiaal plateau	Kunststoffen
Kabellengte	1,2 m
Afreesinrichting kabellengte	1,5 m
Stelschroeven verstelbaar	✓

Functies	
Interfaces	Ethernet (optionele, factory) WiFi (optionele, factory) Bluetooth BLE (v4.0) (optionele, factory) USB-Device
Bescherming IP - scherm	geen IP-beveiliging

Stroomvoorziening	
Ingangsspanning voedingsadapter / stroom [Max]	100 V - 240 V, 50 / 60 Hz
Ingangsspanning voedingsadapter / stroom [Max]	5 V, 1 A
Plug-in voedingseenheid type	USB incl. plug-in voedingseenheid (scheidbaar)
Bijgeleverde plug-in voedingseenheid	Voedingseenheid

Milieuomstandigheden	
Luchtvochtigheid omgeving [Max]	80 %
Omgevingstemperatuur [Min]	5 °C
Omgevingstemperatuur [Max]	35 °C

Verpakking & verzending	
Afreesbaarheid kracht [d] (N)	1 d
Verzendmethode	Pakketdienst
Afmetingen verpakking (B×D×H)	250×530×160 mm
Nettogewicht ca.	1,2 kg
Brutogewicht ca.	2,0 kg

Diensten	
Artikelnummer voor DAkS-kalibratie	963-127

Categorie	
Merk	KERN
Productcategorie	Meettechnische componenten
Productgroep	Weegsystemen Industrie 4.0

Meetsysteem	
Afreesbaarheid [d]	0,001 g
Weegbereik [Max]	350 g
Excentrische belasting bij 1/3 [Max]	5 mg
Reproducibilidad	2 mg
Linearisatie	± 5 mg
Weegsysteem	Rekmeetstrip
Resolutie	350.000
Vooraf ingestelde eenheid	g
Opwarmtijd	120 min
Justermogelijkheden	Justering met extern gewicht
Aanbevolen justergewicht	350 g (F1)

Approval	
CE-teken	✓

Ontwerp	
Afmetingen afreesinrichting (B×D×H)	0×0×0 mm
Afmetingen behuizing (B×D×H)	165×166×75 mm
Afmetingen weegplateau (B×D×H)	165×165×73 mm
Afmetingen compleet gemonteerd (B×D×H)	165×166×140 mm

KERN KDP 300-3



Universele weegplateaus voor flexibele integratie in procesketens

Artikelnummer voor conformiteitscertificaat 969-517

Piktogramme

STANDARD



OPTION



FACTORY

