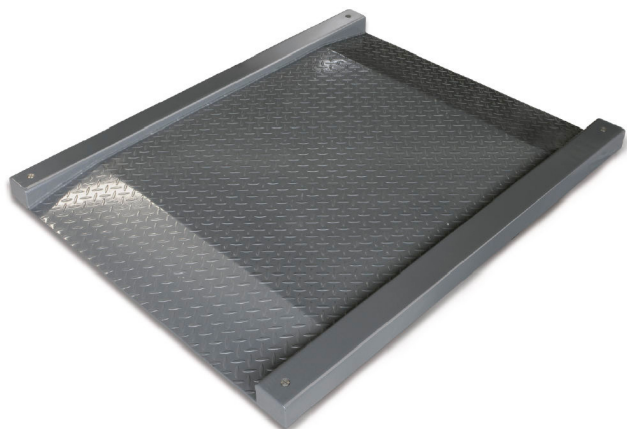


# KERN KFD 600V20M

Pont bascule

# KERN



## Forme de construction

Dimensions plateforme de pesée (L×P×H)	1600×1200×78 mm
Dimensions surface de pesée (L×P)	1000×1000 mm
Matériau boîtier de l'écran	Plastiques
Matériau plateau de pesée	métal laqué
Matériau capteur(s) de charge	acier allié
Colonne inclinable	✓
Support mural	✓
Longueur de câble	5 m
Afficheur longueur de câble	5 m
Longueur de câble de afficheur autorisée [Max]	30 m
Vis de nivellement réglables	✓
Capteurs de charge - nombre	4

## Fonctions

Auto-Off intervalle(s) en fonctionnement sur bloc d'alimentation	sélectionnable
Auto-Off intervalle(s) en fonctionnement sur piles/batteries	sélectionnable
Fonction de tare	manuellement (plusieurs fois)
Fonction de calcul de la valeur moyenne en cas de conditions de pesée instables	✓
Fonction de mémoire de somme	✓
Pesage de charges suspendues	Non
Protection IP - dispositif complet	IP67 (capteur de charge)
Protection IP - capteur de charge	IP67
Protection IP - plateforme	IP67

## Alimentation en énergie

Tension d'entrée bloc d'alimentation / électricité [Max]	110 V - 230 V AC
Tension d'entrée bloc d'alimentation / courant [Max]	12 V, 500 mA
Bloc d'alimentation type	Bloc d'alimentation
Bloc d'alimentation fourni	Unité d'alimentation électrique
Bloc d'alimentation / adaptateur pour les pays - compris dans la livraison	EURO
Batterie en option	Batterie en option (factory)
Batterie	6 V, 4 Ah
Batterie temps de chargement	10 h

## Catégorie

Marque	KERN
Catégorie de produit	Composants de technologie de mesure
Groupe de produit	Ponts bascule

## Système de mesure

Lecture [d]	200 g
Portée [Max]	600 kg
Charge excentrée à 1/3 [Max]	0,4 kg
Poids minimal [Min]	4 kg
Reproductibilité	0,2 kg
Linéarité	± 0,4 kg
Système de pesée	Jauge de contrainte
Plage de tare	-600 kg
Temps de stabilisation	2 s
Possibilités d'ajustage	Ajustement avec poids externe
Poids de réglage recommandé	600 kg (M2)

## Homologation

Sigle CE	✓
Possibilité d'évaluation de la conformité en usine	✓
Approbation de modèle pour évaluation de la conformité	✓
Classe de précision	III
Échelon de vérification [e]	0,2 kg

## Écran

Écran hauteur de chiffres	52 mm
---------------------------	-------

# KERN KFD 600V20M



Pont bascule

Batterie autonomie - avec rétroéclairage	8 h
--	-----

Batterie autonomie - sans rétroéclairage	35 h
--	------

## Conditions environnementales

Humidité atmosphérique [Min]	0 %
------------------------------	-----

Humidité atmosphérique [Max]	80 %
------------------------------	------

Température ambiante [Min]	-10 °C
----------------------------	--------

Température ambiante [Max]	40 °C
----------------------------	-------

## Emballage & expédition

Lecture force [d] (N)	2 d
-----------------------	-----

Mode de livraison	Transporteur
-------------------	--------------

Dimensions emballage (L×P×H)	1610×1250×360 mm
------------------------------	------------------

Poids net env.	125 kg
----------------	--------

Poids brut env.	155 kg
-----------------	--------

Poids d'expédition	155 kg
--------------------	--------

## Services

Numéro d'article pour ajustage sur le lieu d'installation	961-250
---	---------

Numéro d'évaluation de la conformité (omologazione)	965-230
---	---------

Numéro d'article pour étalonnage DAkkS	963-130
--	---------

## Piktogramme

### STANDARD

