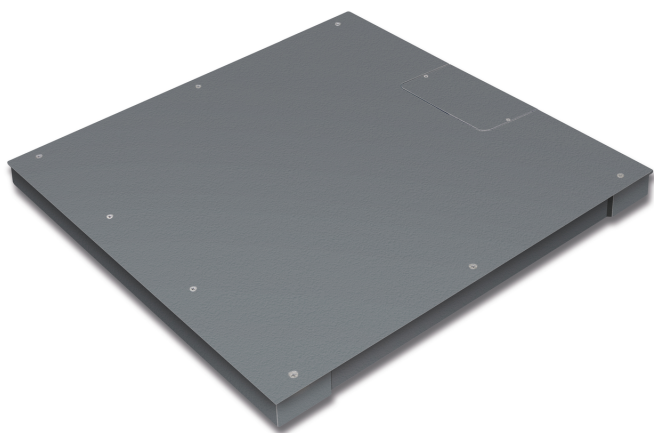


# KERN KFP 1500V20SNM

Pont bascule



## Fonctions

Protection IP - capteur de charge IP67

## Conditions environnementales

Température ambiante [Min] -10 °C

Température ambiante [Max] 40 °C

## Emballage & expédition

Lecture force [d] (N) 2 d

Mode de livraison Transporteur

Dimensions emballage (L×P×H) 1050×1050×260 mm

Poids net env. 100 kg

Poids brut env. 125 kg

## Services

Numéro d'évaluation de la conformité (omologazione) 965-230

Numéro d'article pour étalonnage DAkKS 963-130

## Piktogramme

### STANDARD



## Catégorie

Marque	KERN
Catégorie de produit	Composants de technologie de mesure
Groupe de produit	Ponts bascule

## Système de mesure

Lecture [d]	500 g
Portée [Max]	1500 kg
Poids minimal [Min]	10 kg
Cellule de pesée type de construction	acier nickelé IP67 revêtement silicone + plaque collée
Connexion de cellule de pesée	6-conducteurs

## Homologation

Possibilité d'évaluation de la conformité en usine	✓
Classe de précision	III
Échelon de vérification [e]	500 g

## Forme de construction

Dimensions plateforme de pesée (L×P×H)	1000×1000×80 mm
Dimensions surface de pesée (L×P)	1000×1000 mm
Matériau plateau de pesée	acier, laqué
Matériau plateforme	acier, laqué
Matériau capteur(s) de charge	aluminium
Longueur de câble	5 m
Longueur de câble de afficheur autorisée [Max]	20 m
Vis de nivellement réglables	✓
Capteurs de charge - nombre	4