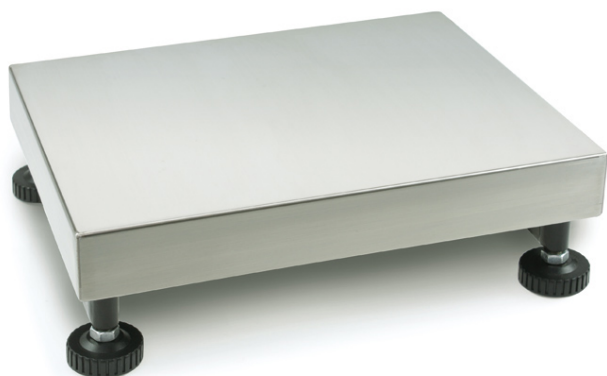


# KERN KFP 6V20M

# KERN

Plateforme



|                 |        |
|-----------------|--------|
| Poids net env.  | 4,4 kg |
| Poids brut env. | 6 kg   |

## Services

|   |         |
|---|---------|
| Numéro d'évaluation de la conformité (omologazione) | 965-228 |
| Numéro d'article pour étalonnage DAkks              | 963-128 |

## Piktogramme

### STANDARD



### FACTORY



## Catégorie

|                      |                                     |
|----------------------|-------------------------------------|
| Marque               | KERN                                |
| Catégorie de produit | Composants de technologie de mesure |
| Groupe de produit    | Ponts bascule                       |

## Système de mesure

|                     |            |
|---------------------|------------|
| Lecture [d]         | 0,2 g      |
| Portée [Max]        | 6 kg       |
| Poids minimal [Min] | 20 g; 40 g |

## Homologation

|  |          |
|--|----------|
| Possibilité d'évaluation de la conformité en usine | ✓        |
| Échelon de vérification [e]                        | 1 g; 2 g |

## Forme de construction

|  |                |
|--|----------------|
| Dimensions plateforme de pesée (L×P×H)         | 230×230×105 mm |
| Dimensions surface de pesée (L×P)              | 230×230 mm     |
| Matériau plateau de pesée                      | inox           |
| Matériau plateforme                            | acier, laqué   |
| Matériau capteur(s) de charge                  | aluminium      |
| Longueur de câble                              | 2,5 m          |
| Longueur de câble de afficheur autorisée [Max] | 3 m            |
| Vis de nivellement réglables                   | ✓              |
| Capteurs de charge - nombre                    | 1              |

## Fonctions

|                                   |      |
|-----------------------------------|------|
| Protection IP - capteur de charge | IP65 |
|-----------------------------------|------|

## Emballage & expédition

|                              |                  |
|------------------------------|------------------|
| Lecture force [d] (N)        | 1 d              |
| Mode de livraison            | Service de colis |
| Dimensions emballage (L×P×H) | 315×310×165 mm   |