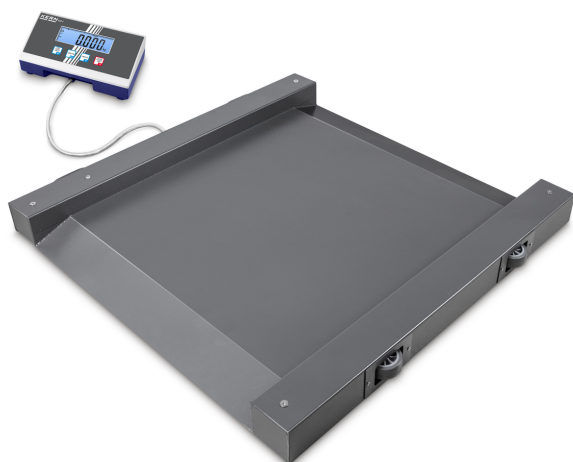


# KERN NIB 300K-1



Balance surbaissée compacte et robuste ; particulièrement mobile grâce à sa poignée, ses roulettes et sa construction légère



Dimensions plateforme de pesée (L×P×H)	1000×1000×40 mm
Dimensions complètement assemblé (L×P×H)	1000×1000×80 mm
Dimensions surface de pesée (L×P)	800×800 mm
Matériau boîtier	acier, laqué
Matériau boîtier de l'écran	Plastiques
Matériau plateau de pesée	acier, laqué
Matériau plateforme	acier, laqué
Matériau capteur(s) de charge	acier allié
Support mural	✓
Longueur de câble	5 m
Afficheur longueur de câble	5 m
Longueur de câble de afficheur autorisée [Max]	15 m
Vis de nivellement réglables	✓
Capteurs de charge - nombre	4

## Fonctions

Nombre de touches pour l'utilisation	6
Auto-Off intervalle(s) en fonctionnement sur piles/batteries	3 min 5 min 30 min 15 min
Fonction de tare	manuellement (une fois & plusieurs fois)
Fonction de calcul de l'IMC	✓
Protection IP - dispositif complet	-
Protection IP - écran	non protection IP
Protection IP - capteur de charge	IP67
Protection IP - plateforme	IP67

## Alimentation en énergie

Tension d'entrée bloc d'alimentation / électricité [Max]	100 V - 240 V AC 50/60 Hz 0,3 A
Tension d'entrée bloc d'alimentation / courant [Max]	9 V, 100 mA
Bloc d'alimentation type	Bloc d'alimentation
Bloc d'alimentation fourni	Adaptateur secteur et fonction de batterie (batterie non incluse)
Bloc d'alimentation / adaptateur pour les pays - compris dans la livraison	EURO AUS UK US CH
Bloc d'alimentation / adaptateur pour les pays - en option	EURO AUS UK US
Pile	4×1.5 V AA
Pile temps de chargement	60 h

## Catégorie

Marque	KERN
Catégorie de produit	Balances d'industrie
Groupe de produit	Balances au sol

## Système de mesure

Lecture [d]	100 g
Portée [Max]	300 kg
Charge excentrée à 1/3 [Max]	0,5 kg
Reproductibilité	0,1 kg
Linéarité	± 0,3 kg
Système de pesée	Jauge de contrainte
Résolution	3.000
Plage de tare	-299,9 kg
Unités de mesure	kg lb
Unité pré-réglée	kg
Temps de préchauffage	10 min
Possibilités d'ajustage	Ajustement avec poids externe
Poids de réglage recommandé	300 kg (M1)
Cellule de pesée type de construction	aluminium revêtement silicone

## Homologation

Sigle CE	✓
----------	---

## Écran

Écran hauteur de chiffres	25 mm
---------------------------	-------

## Forme de construction

Dimensions afficheur (L×P×H)	235×114×51 mm
------------------------------	---------------

# KERN NIB 300K-1



Balance surbaissée compacte et robuste ; particulièrement mobile grâce à sa poignée, ses roulettes et sa construction légère

## Conditions environnementales

Humidité atmosphérique [Min]	5 %
Humidité atmosphérique [Max]	80 %
Température ambiante [Min]	-10 °C
Température ambiante [Max]	40 °C

## Emballage & expédition

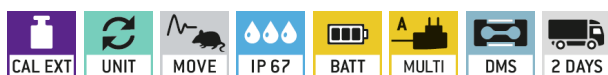
Lecture force [d] (N)	2 d
Mode de livraison	Transporteur
Dimensions emballage (L×P×H)	1135×1060×200 mm
Poids net env.	40 kg
Poids brut env.	65 kg

## Services

Numéro d'article pour ajustage sur le lieu d'installation	961-249
Numéro d'article pour étalonnage DAkkS	963-129
Numéro d'article pour certificat de conformité	969-517

## Piktogramme

### STANDARD



### OPTION

