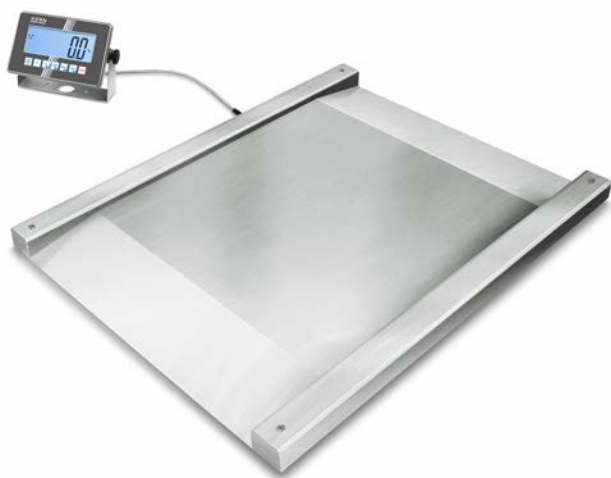


# KERN NXC 1.5T-4M

# KERN

Balance surbaissée en inox (IP67) et afficheur en inox (IP68), homologation en option



|                                       |                  |
|---------------------------------------|------------------|
| Cellule de pesée type de construction | ZEMIC BM8H 1 ton |
| Connexion de cellule de pesée         | 6-conducteurs    |

| Écran                              |                               |
|------------------------------------|-------------------------------|
| Écran type                         | LCD                           |
| Écran type                         | LCD avec rétroéclairage       |
| Écran rétroéclairage               | oui                           |
| Écran taille                       | 160×60 mm                     |
| Écran segments                     | 6                             |
| Écran hauteur de chiffres          | 48 mm                         |
| Langues de l'interface utilisateur | Anglais<br>Langage symbolique |

| Forme de construction                  |   |
|--|---|
| Dimensions afficheur (L×P×H)           | 232×150×77,3 mm                         |
| Dimensions surface de pesée (L×P)      | 1000×1000 mm                            |
| Dimensions surface de pesée            | 1000×1000 mm                            |
| Dimensions plateforme de pesée (L×P×H) | 1600×1220×95 mm                         |
| Matériau plateau de pesée              | inox                                    |
| Matériau plateforme                    | Acier inoxydable                        |
| Matériau boîtier de l'écran            | inox                                    |
| Matériau capteur(s) de charge          | inox                                    |
| Niveau à bulle                         | ✓                                       |
| Vis de nivellement réglables           | ✓                                       |
| Colonne rotatif                        | no                                      |
| Colonne inclinable                     | no                                      |
| Support mural                          | ✓                                       |
| Afficheur longueur de câble            | 5 m                                     |
| Construction de la plateforme          | Plaque de charge soudée ; surface lisse |
| Capteurs de charge - nombre            | 4                                       |

| Fonctions   |                           |
|---|---------------------------|
| Fonction PreTare  | ✓                         |
| Fonction de mémoire de somme  | ✓                         |
| Niveau de formule / de sommation  | Sum A                     |
| Détermination de pourcentage  | ✓                         |
| Pesée de tolérance  | ✓                         |
| Pesée de tolérance - type de signal   | acoustique                |
| Mémoire alibi   | mémoire interne en option |
| Mémoire alibi - nombre d'emplacements de mémoire                                | 250.000                   |
| Fonction de calcul de la valeur moyenne en cas de conditions de pesée instables | ✓                         |

| Catégorie             |                     |
|-----------------------|---------------------|
| Marque                | KERN                |
| Catégorie de produits | Balance d'industrie |
| Groupe de produit     | Balance surbaissée  |
| Famille de produits   | NXC                 |

| Système de mesure   |                               |
|---|-------------------------------|
| Type de construction de la balance                        | Balance à une plage           |
| Système de pesée  | Jauge de contrainte           |
| Nombre de portée  | 1                             |
| Portée [Max]  | 1500 kg                       |
| Lecture [d]   | 0,5 kg                        |
| Reproductibilité  | 0,5 kg                        |
| Linéarité   | ± 0,5 kg                      |
| Poids minimal [Min]                                       | 10 kg                         |
| Résolution  | 3.000                         |
| Possibilités d'ajustage                                   | Ajustement avec poids externe |
| Poids de réglage recommandé                               | 1500 kg (M1)                  |
| Temps de stabilisation                                    | 3 s                           |
| Temps de préchauffage                                     | 10 min                        |
| Linéarisation en points                                   | 2                             |
| Charge excentrée à 1/3 [Max]                              | 0,5 kg                        |
| Unité préreglée   | kg                            |
| Unités de mesure  | kg<br>g<br>ffa<br>PCS<br>%    |
| Unités (si l'appareil est évalué en termes de conformité) | kg<br>g                       |
| Évaluation de la conformité possible                      | ✓                             |

# KERN NXC 1.5T-4M

**KERN**

Balance surbaissée en inox (IP67) et afficheur en inox (IP68), homologation en option

|  |   |
|--|---|
| Fonction comptage  | ✓   |
| Résolution de comptage (Conditions de laboratoire)               | 3.000   |
| Possibilité de saisir le poids de comptage de référence          | ✓   |
| Poids minimale par pièce au comptage (laboratoire)               | 500 g   |
| Poids minimale par pièce au comptage (normal)                    | 5 kg  |
| Quantité de référence  | 5, 10, 20, 50, n (tout nombre de pièces)              |
| Fonction Hold  | ✓   |
| Protection IP - dispositif complet                               | -   |
| Protection IP - écran  | IP68  |
| Protection IP - plateforme                                       | IP67  |
| Protection IP - capteur de charge                                | IP68  |
| Auto-Off intervalle(s) en fonctionnement sur piles/batteries     | 5 min<br>2 min<br>1 min<br>30 min<br>60 min<br>30 sec |
| Auto-Off intervalle(s) en fonctionnement sur bloc d'alimentation | off   |
| Fonction de tare   | manuellement (plusieurs fois)                         |
| Nombre de touches pour l'utilisation                             | 7   |

## Interface

|                                    |  |
|------------------------------------|--|
| Interfaces                         | RS-232 (en option, factory)<br>Ethernet (en option, factory)<br>WiFi (en option, factory)<br>Mémoire alibi (en option, factory)<br>analogique (0 - 10 V) (en option, factory)<br>analogique (4 - 20 mA) (en option, factory)<br>Bluetooth BLE (v4.0) (en option, factory)<br>USB-Device (en option, factory) |
| EasyTouch (ET) - Compatibilité     | vollständig  |
| EasyTouch (ET) - Type de connexion | KUM  |

## Alimentation en énergie

|  |                                 |
|--|---------------------------------|
| Alimentation fourni  | Unité d'alimentation électrique |
| Bloc d'alimentation type   | Bloc d'alimentation intégré     |
| Bloc d'alimentation / adaptateur pour les pays - compris dans la livraison | EURO                            |
| Tension d'entrée bloc d'alimentation / électricité [Max]                   | 110 V - 240 V AC                |
| Type de pile/accu  | Li-Ion                          |
| Pile   | pas de pile                     |
| Batterie autonomie - avec rétroéclairage                                   | 11 h                            |
| Batterie autonomie - sans rétroéclairage                                   | 22 h                            |
| Batterie temps de chargement   | 8 h                             |
| Batterie en option   | Batterie en option - interne    |

## Conditions environnementales

|                              |        |
|------------------------------|--------|
| Température ambiante [Min]   | -10 °C |
| Température ambiante [Max]   | 40 °C  |
| Humidité atmosphérique [Min] | 0 %    |
| Humidité atmosphérique [Max] | 80 %   |

## Homologation

|  |        |
|--|--------|
| Sigle CE   | ✓      |
| Possibilité d'évaluation de la conformité en usine | ✓      |
| Classe de précision                                | III    |
| Échelon de vérification [e]                        | 0,5 kg |

## Services

|   |         |
|---|---------|
| Numéro d'article pour ajustage sur le lieu d'installation | 961-250 |
| Numéro d'évaluation de la conformité (homologacion)       | 965-230 |
| Numéro d'article pour étalonnage DAkkS                    | 963-130 |
| Numéro d'article pour certificat de conformité            | 969-517 |

## Emballage & expédition

|                              |                  |
|------------------------------|------------------|
| Délais de livraison          | 2 d              |
| Dimensions emballage (L×P×H) | 1660×1320×360 mm |
| Mode de livraison            | Transporteur     |
| Poids net env.               | 130 kg           |

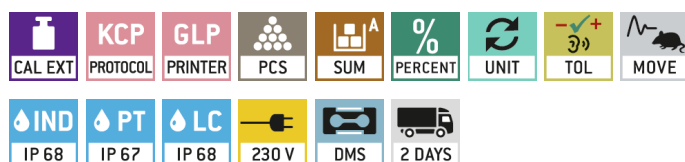
# KERN NXC 1.5T-4M

Balance surbaissée en inox (IP67) et afficheur en inox (IP68), homologation en option

|                    |        |
|--------------------|--------|
| Poids brut env.    | 195 kg |
| Poids d'expédition | 193 kg |

## Pictogrammes

### STANDARD



### OPTION



### FACTORY

