

## Gebraiksaanwijzing Schaal voor meting van de lichaamslengte

### **KERN MBC-A01**

Versie 1.4  
2019-10  
NL



MBC-A01-BA-nl-1914



# **KERN MBC-A01**

Versie 1.4 2019-10

## **Gebruiksaanwijzing van de schaal voor meting van de lichaamslengte**

---

---

### Inhoudsopgave

<b>1</b>	<b>Technische gegevens.....</b>	<b>3</b>
<b>2</b>	<b>Conformiteitverklaring .....</b>	<b>3</b>
<b>3</b>	<b>Leveringsomvang .....</b>	<b>4</b>
<b>4</b>	<b>Verklaring van grafische symbolen.....</b>	<b>5</b>
<b>5</b>	<b>Basisopmerkingen (algemene informatie).....</b>	<b>6</b>
<b>6</b>	<b>Veiligheid grondrichtlijnen.....</b>	<b>7</b>
<b>7</b>	<b>Uitpakken/ demonteren .....</b>	<b>8</b>
<b>8</b>	<b>Montage .....</b>	<b>9</b>
<b>9</b>	<b>Meting van de lichaamslengte .....</b>	<b>10</b>
<b>10</b>	<b>Reiniging, onderhoud, verwijdering.....</b>	<b>11</b>

---

## 1 Technische gegevens

---

<b>KERN</b>	<b>MBC-A01</b>
Meetbereik	10–80 cm
Afreesbaarheid	1 mm
Tolerantie	5 mm
Afmetingen (B x H x D) cm	88,5 x 17 x 12
Temperatuurbereik	+10°C...+40°C
Netto gewicht	ca. 800 g
Toegelaten als medisch product in overeenstemming met de richtlijn 93/42/EEG (CE 0297)	klasse I met meetfunctie



Schaal voor meting van de lichaamslengte is bestemd uitsluitend voor gebruik met de kinderweegschaal KERN MBC-M.

---

## 2 Conformiteitverklaring

---

De huidige EG/EU conformiteitverklaring is beschikbaar op:

[www.kern-sohn.com/ce](http://www.kern-sohn.com/ce)

---

### 3 Leveringsomvang

---



- 1 Schaal
- 2 Hoofdbegrenzer
- 3 Voetbegrenzer
- 4 Schroeven (4x)

---

## 4 Verklaring van grafische symbolen

---

**SN WF 12xxx**

De markering van het serienummer van elk apparaat geplaatst op het apparaat en op de verpakking.

Hier een voorbeeldnummer.



Bepaling van productiedatum van het medisch product.

Hier een voorbeeld van jaar en maand.



"Let op, de opmerkingen in het bijgesloten document opvolgen" of "De gebruiksaanwijzing opvolgen".



"De gebruiksaanwijzing opvolgen"



"De gebruiksaanwijzing opvolgen"



**Kern & Sohn GmbH  
D – 72336 Balingen  
Ziegelei 1**

Bepaling van de fabrikant van het medisch product met adres.

10°C / 40°C

Beperking van de gebruikstemperatuur met opgave van onderste en bovenste grens (toegestane omgevingstemperatuur)

Voorbeeldgegevens voor de temperatuur.

---

## 5 Basisopmerkingen (algemene informatie)

---



In overeenstemming met de richtlijn 93/42/EEG is de schaal voor meting van de lichaamslengte bestemd voor lengtebepaling bij medisch onderzoek, controle en behandeling verbonden met medische beroepen.

### **Doelbepaling Aanduiding:**

- Bepaling van de lichaamsgrootte in geneeskunde.
- De schaal voor lengtebepaling dient bij het hoofd en bij de voeten van het liggende kind te worden geplaatst zodat het aflezen van de lengtewaarde op de schaal mogelijk is.

### **Medische bezwaren:**

Geen bekende medische bezwaren.

### **Gebruik volgens bestemming**

De schaal voor lengtemeting dient ter bepaling van de lengte van de liggende kinderen, in ruimtes bestemd voor medische handelingen. De schaal voor meting is bestemd voor herkennen, voorbehoed en controle van ziektes.

Men dient daarbij te onthouden dat de schaal voor lengtemeting uitsluitend met huid zonder letsels kan komen.

### **Afwijkend gebruik**

Geen wijzigingen aan de constructie van de schaal voor lengtemeting mogen worden ingevoerd. Het kan tot foutieve meetresultaten, inbreuk op technische veiligheidsvoorwaarden als ook tot beschadiging van de schaal leiden.

De schaal voor lengtemeting mag enkel conform beschreven richtlijnen worden gebruikt. Andere gebruiksbereiken / toepassingsgebieden vereisen schriftelijke toestemming van de firma KERN.



### **Garantie** De garantie vervalt ingeval van:

- niet naleven van onze richtlijnen zoals in de gebruiksaanwijzing bepaald;
- gebruik niet volgens beschreven toepassingen;
- wijziging of opening van de apparatuur;
- mechanische beschadiging of beschadiging door werking van media, natuurlijk verbruik;
- onjuiste instelling of montage.

### **Toezicht over controle-middelen**

Bij schalen voor meting van lichaamslengte is het aanbevolen om de meetprecisie te controleren omdat de bepaling van de lichaamslengte altijd met een hoog risico van onnauwkeurigheid samenhangt.

## 6 Veiligheid grondrichtlijnen

	<p>⇒ Vóór het plaatsen en aanzetten van de schaal dient men onderhavige gebruiksaanwijzing nauwkeurig te lezen, ook indien u al ervaring met KERN producten hebt.</p> <p>⇒ Alle taalversies bevatten vertaling die niet bindend is. Het oorspronkelijke document in het Duits is bindend.</p>	
---	---	---

### **Personeel- scholing**

Om het juiste gebruik en onderhoud van het product te verzekeren dient het medisch personeel de gebruiksaanwijzing te lezen en op te volgen.

### **Contaminatie (besmetting) voorkomen**

Om de kruisbesmetting (mycose, ...) te voorkomen dienen de elementen die in contact met de patiënt komen regelmatig te worden gereinigd.

Aanbeveling:

Na elk gebruik dat aanleiding kan zijn tot een potentiële besmetting (bv. bij weggingen met direct contact met de huid).

### **Veiligheids- opmerkingen**

- Gebruiksaanwijzing opvolgen.
- Uitsluitend meegeleverd montagemateriaal gebruiken.
- Tijdens montage controleren of de schaal voor lengtemeting correct is opgelegd.
- Tijdens verschuiven van de schaal dient men op te letten dat het gemeten kind geen letsels ondergaat.
- De meting van de lichaamslengte levert betrouwbare waarden enkel wanneer de hiel, de rug en het hoofd recht zijn.
- De schaal voor meting van de lichaamslengte enkel bij de kinderweegschaal KERN MBC-M bevestigen.
- Tijdens montage opletten dat de schroeven correct zijn gezet.
- De baby nooit onbewaakt laten.
- Tijdens verschuiving van de schaal opletten dat de handen en benen van het kind niet op de schaal liggen.
- De schaal en de weegschaal regelmatig reinigen en desinfecteren.
- Om de juiste meting van de lengte door te voeren wordt de steun van een tweede persoon aanbevolen.

---

## 7 Uitpakken/ demonteren

---

**Controle bij  
ontvangst**

Direct na levering de verpakking controleren en het toestel na uitpakken op eventuele zichtbare beschadigingen controleren.

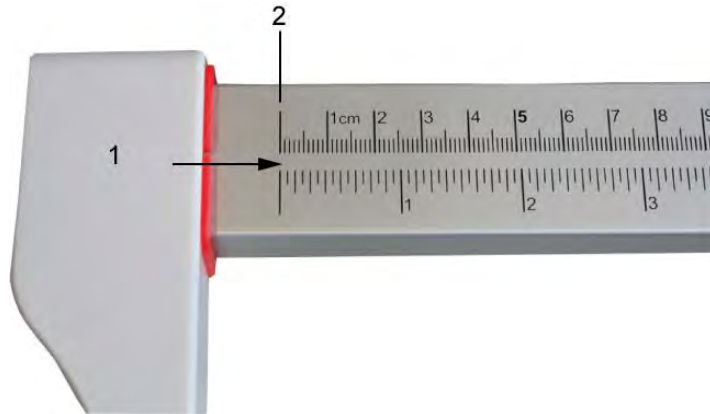
**Verpakking /  
retourvervoer**

Alle delen van de originele verpakking dienen te worden behouden voor het geval van eventueel retourvervoer. Alleen originele verpakking bij retourvervoer gebruiken.

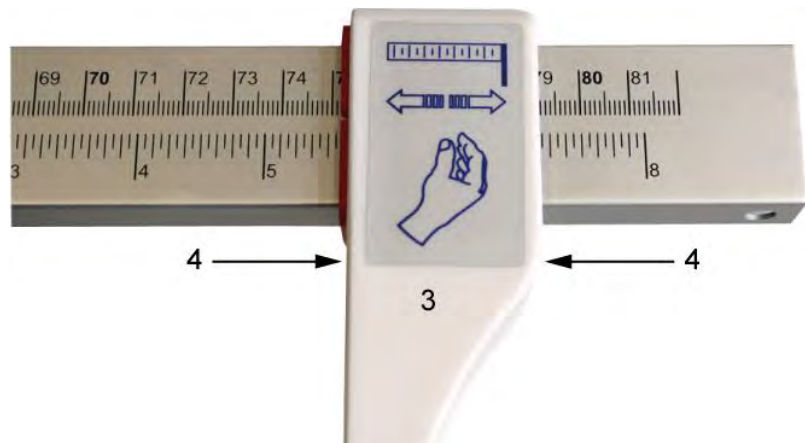
## 8 Montage

### Montage van de schaal voor meting van de lichaamslengte:

Op de linker kant van de schaal de hoofdbegrenzer (1) zetten en naar de nulaanduiding (2) op de schaal verschuiven.



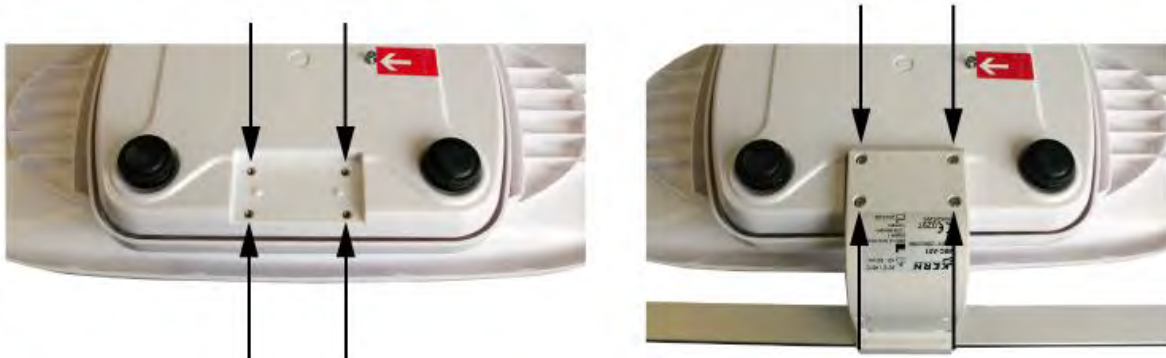
Op de rechter kant de voetbegrenzer (3) zetten en naar gewenste afstand naar links verschuiven.



De voetbegrenzer in het schaalbereik (4) pakken om hem te verschuiven.

### Montage van de schaal voor meting van de lichaamslengte op de weegschaal:

De schaal voor meting van de lichaamslengte aan het onderste gedeelte van de weegschaal met de meegeleverde schroeven bevestigen.



Tijdens vastdraaien van de schaal voor meting van de lichaamslengte opletten dat op de weegschaal niet te grote druk wordt uitgeoefend. Daardoor kunnen de weegcellen worden beschadigd.

---

## 9 Meting van de lichaamslengte

---

Controleren dat de hoofdbegrenzer (3) zich precies bij nulaanduiding op de schaal (2) bevindt.



- ⇒ Het kind in het midden van de schaal leggen.
- ⇒ De schaal voor meting van de lichaamslengte (2) zo ver naar rechts voorzichtig verschuiven dat de hoofdbegrenzer (3) het hoofd van het kind licht aanraakt.
- ⇒ Om de juiste meting door te voeren wordt de steun van een tweede persoon aanbevolen.
- ⇒ Het kind nooit onbewaakt laten.
- ⇒ Tijdens verschuiven van de schaal dient men op te letten dat het gemeten kind geen letsels ondergaat en de handen en de voeten niet op de schaal liggen.
- ⇒ De knieën van het kind aan de weegschaal voorzichtig drukken.
- ⇒ De voetbegrenzer (4) voorzichtig aan de voeten van het kind verschuiven en het kind niet laten bewegen.
- ⇒ Op de schaal rechts de lengte van het kind in cm aflezen.



**Bij een correct uitgevoerde meting van de lichaamslengte wordt nauwkeurigheid van  $\pm 5$  mm bereikt.**

---

## 10 Reiniging, onderhoud, verwijdering

---

**Reiniging  
Desinfectie** Reinig de staaf voor de groeimeting met een mild reinigingsmiddel of een gewoon desinfectiemiddel, bv. met 70% isopropanol.  
Aangeraden ontsmettingsmiddel voor desinfectie door het afvegen. Volg de instructies van de fabrikant.

Gebruik geen schurende of agressieve schoonmaakmiddelen zoals alcohol, alcohol enz. omdat ze de hoogkwalitatieve oppervlakteafwerking kunnen beschadigen.

**Sterilisatie** Het apparaat hoeft niet te worden gesteriliseerd.

**Verwijderen** Verpakking en het apparaat voor de meting moet door de exploitant worden verwijderd in overeenstemming met de toepasselijke nationale of regionale wetgeving op de plaats van gebruik.



De schaal voor meting van de lichaamslengte met geen desinfectiemiddel besproeien.

De verontreinigingen onmiddellijk verwijderen.