



# Agitateurs de laboratoire



# Table des matières

Que comporte un numéro de modèle ? .....	2	Agitateur-incubateur orbital à refroidissement.....	9
Guide d'icônes .....	2	Agitateurs pour microplaques: agitateurs-incubateurs et à plateforme ouverte .....	9
Agitateurs orbitaux à plateforme ouverte .....	3	Agitateurs-incubateurs thermiques à refroidissement .....	10
Agitateur orbital pour conditions extrêmes.....	4	Agitateurs à bascule: agitateurs-incubateurs et à plateforme ouverte .....	11
Agitateur va-et-vient à plateforme ouverte.....	4	Agitateurs à mouvement ondulatoire: agitateurs-incubateurs	
Agitateurs-incubateurs orbitaux .....	4	et à plateforme ouverte .....	11
Accessoires pour agitateurs orbitaux et agitateurs va-et-vient.....	5-8		

## Que comporte un numéro de modèle ?



e-E51LD0403 = Endeavor 5000 Agitateur orbital plateforme ouverte faible charge, capacité 4 kg, orbite 3 mm et contrôles numériques						
Catégorie	Famille	Série	Génération	Type	Capacité	Orbite
e-	E = Endeavor	5 = 5000	1 = première	LD = Faible charge	04 = 4 kg MP = Microplaques	03 = 3mm 20 = 20mm

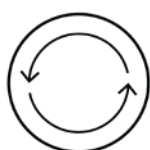


SHHD1619DG = Agitateur à plateforme ouverte résistant d'une capacité de 16 kg, avec une Orbite de 19 mm et des contrôles numériques					
SH	LD	MP	03	DG	-
Type	Famille	Capacité	Orbite*	Panneau de commande avant	Étages**
SH = Agitateurs à plateforme ouverte	LD = Faible charge*** EX = Environnement extrême HD = Lourde charge**** RK = Basculant WV = 3D RC = Va-et-vient HS = Grande vitesse	02 = 2 kg 04 = 4 kg 07 = 7 kg 16 = 16 kg 23 = 23 kg 45 = 45 kg 68 = 68 kg MP = Microplaques	Orbite (mm): 03 = 3 mm 15 = 15 mm 19 = 19 mm 25 = 25 mm 50 = 50 mm	AL = Analogique DG = Numérique	1 = 1 2 = 2
* Non applicable aux familles RK et WV ** Agitateurs à bascule analogique uniquement ***Les modèles LD peuvent manipuler des échantillons pesant jusqu'à 3,6 kg ou 4 Microplaques ou 2 portoirs à microtubes ****Les modèles HD peuvent manipuler des échantillons plus lourds et sont disponibles dans des poids allant de 16 à 68 kg					

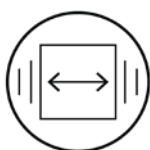


ISTHBLHTS = Agitateur thermique avec refroidissement, chauffage uniquement et contrôles tactiles					
IS	LD	04	H	DG	-
Type	Famille	Capacité	Contrôle de la température	Panneau de commande avant	Couvercle opaque uniquement
IS = Agitateurs-incubateurs	IC = Refroidissement/incubation TH = Agitateurs thermiques HD = Lourde charge** LD = Faible charge* RK = Basculant WV = 3D	02 = 2 kg 04 = 4 kg 16 = 16 kg 23 = 23 kg BL = Blocs MP = Microplaques ou blocs modulaires	C = chauffage et refroidissement H = chauffage uniquement	DG = Numérique TS = Écran tactile	L = Échantillons sensibles à la lumière
*Les modèles LD peuvent manipuler des échantillons pesant jusqu'à 3,6 kg ou 4 microplaques ou 2 portoirs à microtubes **Les modèles HD peuvent manipuler des échantillons plus lourds et sont disponibles dans des poids allant de 16 kg à 23 kg					

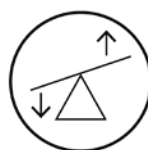
## Guide d'icônes



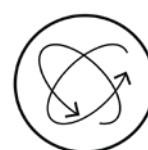
**Orbital**  
(mouvement circulaire uniforme)



**Va-et-vient**  
(mouvement rectiligne répétitif)



**Basculement**  
(mouvement de balançoire)



**Ondulant**  
(mouvement de bascule 3D d'avant en arrière et de gauche à droite)

# Agitateurs orbitaux à plateforme ouverte



	ENDEAVOR™ Agitateur orbital		Agitateurs orbitaux ultrarésistants		
Modèle	e-E51LD0403	e-E51LD0420	SHHD1619AL	SHHD1619DG	SHHD2325AL
Commande	Numérique		Analogique	Numérique	Analogique
Capacité de poids	4 kg à 400 tr/min baisse linéaire jusqu'à 1 kg à 800 tr/min	4 kg jusqu'à 300 tr/min	16 kg à 75 tr/min baisse linéaire jusqu'à 2,3 kg à 500 tr/min		23 kg à 125 tr/min baisse linéaire jusqu'à 4,5 kg à 500 tr/min
Dimensions du plateau (L x l)	300 x 222 mm		279 x 330 mm		457 x 610 mm
Capacité du plateau	Voir pages 5 à 8, Tableau des accessoires				
Mouvement	Orbital, 3 mm	Orbital, 20 mm	Orbital, 19 mm		Orbital, 25 mm
Plage de vitesses	100 à 800 tr/min	50 à 300 tr/min	25 à 500 tr/min	15 à 500 tr/min	25 à 500 tr/min
Minuterie	À 99 h 59 min		À 120 min	À 160 h	À 120 min
Protection contre les surcharges	Oui		-	Oui	-
Alarme sonore	Oui		-	Oui	-
Calibrage utilisateur (vitesse)	-		-	Oui	-
Communication	RS232		-	RS232	-
Dimensions (P x L x H)	420 x 262 x 119 mm		413 x 355 x 149 mm		610 x 678 x 149 mm
Environnement de travail	-10°C – 40°C, 80% HR, sans condensation		Modèles analogiques AL : 0°C – 40°C, 80% RH, sans condensation Modèles numériques DG : -10°C – 60°C, 80% RH, sans condensation Adapté à une utilisation en environnement CO <sub>2</sub>		
Alimentation	24V DC, 1,25A			230V AC 50/60Hz, 120V AC 50/60Hz	



	Agitateurs orbitaux ultrarésistants				
Modèle	SHHD2325DG	SHHD4525DG	SHHD4550DG	SHHD6825DG	SHHD6850DG
Commande	Numérique				
Capacité de poids	23 kg à 125 tr/min baisse linéaire jusqu'à 4,5 kg à 500 tr/min	45 kg à 125 tr/min baisse linéaire jusqu'à 18 kg à 300 tr/min		68 kg à 125 tr/min baisse linéaire jusqu'à 18 kg à 300 tr/min	
Dimensions du plateau (L x l)	457 x 610 mm	610 x 610 mm		610 x 910 mm	
Capacité du plateau	Voir pages 5 à 8, Tableau des accessoires				
Mouvement	Orbital, 25 mm	Orbital, 25 mm	Orbital, 51 mm	Orbital, 25 mm	Orbital, 51 mm
Plage de vitesses	20 à 500 tr/min	15 à 500 tr/min	15 à 300 tr/min	15 à 500 tr/min	15 à 300 tr/min
Minuterie	À 160 h				
Protection contre les surcharges	Oui				
Alarme sonore	Oui				
Calibrage utilisateur (vitesse)	Oui				
Communication	RS232				
Dimensions (P x L x H)	610 x 678 x 149 mm	729 x 678 x 170 mm		744 x 914 x 170 mm	
Environnement de travail	Modèles analogiques AL : 0°C – 40°C, 80% RH, sans condensation Modèles numériques DG : -10°C – 60°C, 80% RH, sans condensation Adapté à une utilisation en environnement CO <sub>2</sub>				
Alimentation	230V AC 50/60Hz, 120V AC 50/60Hz				

## Agitateur orbital pour conditions extrêmes



Agitateur orbital pour conditions extrêmes	
Modèle	SHEX1619DG
Commande	Numérique
Capacité de poids	16 kg à 75 tr/min, baisse linéaire jusqu'à 2,3 kg à 500 tr/min
Dimensions du plateau (L x l)	279 x 330 mm
Capacité du plateau	Voir pages 5 à 8, Tableau des accessoires
Mouvement	Orbital, 19 mm
Plage de vitesses	15 à 500 tr/min
Minuterie	À 160 h
Protection contre les surcharges	Oui
Alarme sonore	Oui
Calibrage utilisateur (vitesse)	Oui
Communication	RS232
Dimensions (P x L x H)	Agitateur : 292 x 353 x 147 mm Contrôleur : 147 x 353 x 109 mm
Environnement de travail	Agitateur : -10°C – 60°C, 100% RH, avec condensation Contrôleur : -10°C – 50°C, 80% RH, sans condensation Adapté à une utilisation en environnement CO <sub>2</sub>
Alimentation	230V AC 50/60Hz, 120V AC 50/60Hz

## Agitateur va-et-vient à plateforme ouverte



Agitateur va-et-vient à plateforme ouverte	
Modèle	SHRC0719DG
Commande	Numérique
Capacité de poids	6,8 kg jusqu'à 300 tr/min
Dimensions du plateau (L x l)	279 x 330 mm
Capacité du plateau	Voir pages 5 à 8, Tableau des accessoires
Mouvement	Orbital, 19 mm
Plage de vitesses	20 à 300 tr/min
Minuterie	À 160 h
Protection contre les surcharges	Oui
Alarme sonore	Oui
Calibrage utilisateur (vitesse)	Oui
Communication	RS232
Dimensions (P x L x H)	413 x 355 x 149 mm
Environnement de travail	-10°C – 60°C, 80% RH, sans condensation Adapté à une utilisation en environnement CO <sub>2</sub>
Alimentation	230V AC 50/60Hz, 120V AC 50/60Hz

## Agitateurs-incubateurs orbitaux



Modèle	Agitateurs-incubateurs orbitaux petits volumes		Agitateurs-incubateurs orbitaux lourde charge	
	ISLD04HDG	ISHD16HDG	ISHD23HDG	ISHD23CDG
Commande	Numérique			
Capacité de poids	3,6 kg à 1000 tr/min 2,3 kg jusqu'à 1200 tr/min	16 kg à 75 tr/min baisse linéaire jusqu'à 2,3 kg à 500 tr/min	23 kg à 125 tr/min baisse linéaire jusqu'à 4,5 kg à 500 tr/min	
Dimensions du plateau (L x l)	279 x 197 mm	279 x 330 mm	457 x 457 mm	
Capacité du plateau	Voir pages 5 à 8, Tableau des accessoires			
Mouvement	Orbital, 3 mm	Orbital, 19 mm	Orbital, 25 mm	
Plage de vitesses	100 à 1200 tr/min	15 à 500 tr/min		
Minuterie	À 99 h 59 min		À 120 min	À 160 h
Protection contre les surcharges	Oui		-	Oui
Alarme sonore	Oui		-	Oui
Calibrage utilisateur (vitesse)				Oui
Communication	RS232		-	RS232
Dimensions (P x L x H)	420 x 262 x 119 mm		413 x 355 x 149 mm	
Environnement de travail	-10°C – 40°C, 80% HR, sans condensation		Modèles analogiques AL : 0°C – 40°C, 80% RH, sans condensation Modèles numériques DG : -10°C – 60°C, 80% RH, sans condensation Adapté à une utilisation en environnement CO <sub>2</sub>	
Alimentation	24V DC, 1,25A			230V AC 50/60Hz, 120V AC 50/60Hz

## Accessoires pour agitateurs orbitaux et agitateurs va-et-vient



Plateaux universels



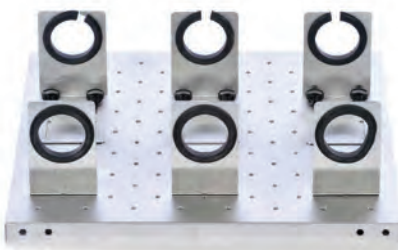
Plateau de culture avec tapis



Plateau réglable



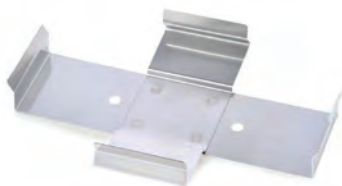
Plateau dédié



Plateau pour ampoules à décanter



Portoir à grands récipients



Pince en acier inoxydable pour microplaque



Pince en PVC pour flacons



Pince en acier inoxydable pour bouteilles



Pince en acier inoxydable pour flacons



Portoir à microtubes



Portoir à tubes



Barre de réglage



Entretoises à deux étages, jeu de 4

# Accessoires pour agitateurs orbitaux et agitateurs va-et-vient

Modèle agitateur	e-E511LD0403 e-E511LD0420										SHHD1619AL SHHD1619DG SHEX1619DG				SHHD2325AL SHHD2325DG				SHHD4525DG SHHD4550DG		SHHD6825DG SHHD6850DG		SHRC0719DG				ISLD04HDG		ISHD16HDG		ISHD23HDG ISHD23CDG	
	Référence	Ensemble avec sur un plateau préinstallé										sur un plateau préinstallé				sur un plateau préinstallé		sur un plateau préinstallé		sur un plateau préinstallé				sur un plateau préinstallé		sur un plateau préinstallé		sur un plateau préinstallé				
Description	7	39	-	60	60	113	226	158	316	-	158	203	406	-	221	-	336	-	60	60	113	158	35	-	60	-	113					
30400084	Pince flasque, 10 ml	7	39	-	60	60	113	226	158	316	-	158	203	406	-	221	-	336	-	60	60	113	158	35	-	60	-	113				
30400085	Pince flasque, 25 ml	7	24	-	25	30	64	128	88	176	-	88	112	224	-	121	-	160	-	25	30	64	88	20	-	25	-	64				
30400086	Pince flasque, 50 ml	7	24	-	13	15	32	64	44	88	-	44	56	112	-	61	-	94	-	13	15	32	44	12	-	13	-	32				
30400087	Pince flasque, 125 ml	6	12	-	10	12	20	40	28	56	-	28	36	72	-	41	-	61	-	10	12	20	28	8	-	10	-	20				
30400088	Pince flasque, 250 ml	6	8	-	9	12	20	40	28	56	-	28	36	72	-	41	-	64	-	9	12	20	28	5	-	9	-	20				
30400089	Pince flasque, 500 ml	4	6	-	7	8	13	26	20	40	-	20	26	52	-	25	-	40	-	7	8	13	20	-	-	7	-	13				
30400090	Pince flasque Erlenmeyer, 1l	-	3	-	4	4	8	16	12	24	-	12	15	30	-	16	-	24	-	4	4	8	12	-	-	4	-	8				
30400091	Pince flasque Erlenmeyer, 2l	-	-	-	-	3	5	10	6	12	-	6	8	16	-	9	-	14	-	-	3	5	6	-	-	-	-	5				
30400092	Pince flasque Erlenmeyer, 2,8l	-	-	-	-	1	2	4	3	6	-	3	3	6	-	5	-	7	-	-	1	2	3	-	-	-	-	2				
30400093	Pince flasque Erlenmeyer, 3l	-	-	-	-	1	2	4	3	6	-	3	4	8	-	5	-	7	-	-	1	2	3	-	-	-	-	2				
30400094	Pince flasque Erlenmeyer, 4l	-	-	-	-	1	4	8	4	8	-	4	6	12	-	5	-	9	-	-	1	4	4	-	-	-	-	4				
30400095	Pince flasque Erlenmeyer, 5l	-	-	-	-	1	4	8	4	8	-	4	6	12	-	5	-	7	-	-	1	4	4	-	-	-	-	4				
30400096	Pince flasque Erlenmeyer, 6l	-	-	-	-	1	2	4	3	6	-	3	4	8	-	5	-	7	-	-	1	2	3	-	-	-	-	2				
30400097	Pince bouteille de support, 500ml	4	6	-	5	6	16	32	20	40	-	20	28	56	-	25	-	40	-	5	6	16	20	-	-	5	-	16				
30400098	Pince bouteille de support, 1000ml	-	-	-	2	5	10	20	13	26	-	13	18	36	-	18	-	30	-	2	5	10	13	-	-	2	-	10				
30400099	Pince flasque PVC, 125 ml	6	12	-	10	12	20	40	28	56	-	28	36	72	-	41	-	61	-	10	12	20	28	8	-	10	-	20				
30400100	Pince flasque PVC, 250 ml	6	8	-	8	10	18	36	25	50	-	25	33	66	-	35	-	55	-	8	10	18	25	4	-	8	-	18				
30400101	Pince flasque PVC, 500 ml	-	4	-	5	6	12	24	16	32	-	16	20	40	-	24	-	38	-	5	6	12	16	-	-	5	-	12				
30400102	Pince flasque PVC, 1000 ml	-	-	-	2	4	8	16	10	20	-	10	14	28	-	13	-	22	-	2	4	8	10	-	-	2	-	8				
30400103	Pince flasque PVC, 2000 ml	-	-	-	-	3	4	8	6	12	-	6	8	16	-	9	-	13	-	-	3	4	6	-	-	-	-	4				
30400104	Pince en acier inoxydable pour microplaque	-	-	-	4	6	12	24	18	36	-	18	21	42	-	24	-	36	-	4	6	12	18	-	-	4	-	12				
30400105	Portoir à tubes de 13 mm, pivotant (90 tubes)	-	-	-	1	2	2	4	3	6	-	3	4	8	-	4	-	6	-	1	2	2	3	-	-	1	-	2				
30400106	Portoir à tubes de 16 mm, pivotant (60 tubes)	-	-	-	1	2	2	4	3	6	-	3	4	8	-	4	-	6	-	1	2	2	3	-	-	1	-	2				
30400107	Portoir à tubes de 20 mm, pivotant (40 tubes)	-	-	-	1	2	2	4	3	6	-	3	4	8	-	4	-	6	-	1	2	2	3	-	-	1	-	2				
30400108	Portoir à tubes de 25 mm, pivotant (24 tubes)	-	-	-	1	2	2	4	3	6	-	3	4	8	-	4	-	6	-	1	2	2	3	-	-	1	-	2				
30400109	Portoir à tubes de 30 mm, pivotant (21 tubes)	-	-	-	1	2	2	4	3	6	-	3	4	8	-	4	-	6	-	1	2	2	3	-	-	1	-	2				
30400110	Portoir à tubes de 10 à 14 mm, fixe (48 tubes)	-	-	-	-	-	3	6	5	10	-	5	6	12	-	7	-	5	-	-	-	3	5	-	-	-	-	3				
30400111	Portoir à tubes de 16 à 20 mm, fixe (33 tubes)	-	-	-	-	-	3	6	5	10	-	5	6	12	-	7	-	5	-	-	-	3	5	-	-	-	-	3				
30400112	Portoir à tubes de 21 à 25 mm, fixe (21 tubes)	-	-	-	-	-	3	6	5	10	-	5	6	12	-	7	-	5	-	-	-	3	5	-	-	-	-	3				





## Agitateur-incubateur orbital à refroidissement



Agitateur-incubateur orbital à refroidissement

Modèle	ISICMBCDG
Commande	Numérique
Capacité	2 microplaques ou 2 blocs modulaires
Mouvement	Orbital, 3 mm
Plage de vitesses	100 à 1200 tr/min (microplaques) 100 à 600 tr/min (blocs)
Gamme de température	10°C en dessous de la température ambiante jusqu'à 65°C
Incrément de température	1°C
Uniformité de la température	±0,5°C à 37°C
Minuterie	À 160 h
Protection contre les surcharges	Oui
Alarme sonore	Oui
Calibrage utilisateur (vitesse)	Oui
Communication	-
Dimensions (P x L x H)	419 x 257 x 279 mm
Environnement de travail	5°C – 40°C, 80% RH, sans condensation
Alimentation	230V AC 50/60Hz 120V AC 50/60Hz

Référence	Description	Max. par agitateur	Nombre de puits	Diamètre du puits (mm)	Profondeur du puits (mm)
30400151	Bloc module pour tubes de 10 mm de diamètre	2	24	10,7	48,4
30400152	Bloc module pour tubes de 12 à 13 mm de diamètre	2	20	13,9	48,4
30400156	Combinaison bloc module	2	14	26,2; 13,8; 8,3	48,4
30400157	Bloc module pour micro de 0,5 ml	2	30	7,9	27,6
30400158	Bloc module pour tubes de 6 mm de diamètre	2	30	8,3	48,4
30400159	Bloc module pour micro de 1,5 ml	2	20	11,1	39,1
30400168	Bloc module pour tubes coniques de centrifugeuse de 50 ml	2	5	29	47,6
30400172	Bloc module pour tubes coniques de centrifugeuse de 15 ml	2	12	17,1	44,5
30400182	Bloc module pour fioles de 12 mm de diamètre	2	20	12,7	30
30400183	Bloc module pour fioles de 15 mm de diamètre	2	20	15,8	35
30400184	Bloc module pour fioles de 17 mm de diamètre	2	12	17,8	45
30400185	Bloc module pour fioles de 19 mm de diamètre	2	12	19,7	45
30400186	Bloc module pour fioles de 21 mm de diamètre	2	9	21,7	45
30400187	Bloc module pour fioles de 23 mm de diamètre	2	8	23,8	45
30400188	Bloc module pour fioles de 25 mm de diamètre	2	8	25,8	45
30400189	Bloc module pour fioles de 28 mm de diamètre	2	6	28,8	45
30400190	Bloc module pour fioles de 16 mm de diamètre	2	15	16,4	45
30400191	Bloc module pour tubes de 2 ml	2	20	11,5	38,1
30400193	Combinaison bloc module, 50 ml, 15 ml, 1,5 ml	2	9	29; 17,1; 11,1	47,6; 44,5; 39,1
30400194	Combinaison bloc module – microtubes	2	21	11,5; 11,1; 7,9	38,1; 39,1; 27,6

## Agitateurs pour microplaques: agitateurs-incubateurs et à plateforme ouverte



Modèle	Agitateurs-incubateurs orbitaux petits volumes		ENDEAVOR™ Agitateur orbital	Agitateur grande vitesse pour microplaques
	ISLDMPHDG	ISLDMPHDGL	e-E51LDMP03	SHHSMPDG
Couvercle	Transparent	Opaque	-	-
Commande	Numérique			
Capacité de poids	4 microplaques ou 2 portoirs à microtubes			3,2 kg ou 48 microplaques par pile de 12,7 cm
Dimensions du plateau (L x l)	279 x 197 mm			311 x 279 mm
Mouvement	Orbital, 3 mm			Orbital, 3,6 mm
Plage de vitesses	100 à 1200 tr/min			600 à 2500 tr/min
Gamme de température	Température ambiante de +5°C à 65°C			-
Incrément de température	1°C			-
Uniformité de la température	±0,5°C à 37°C			-
Minuterie	À 160 h		À 99 h 59 min	À 160 h
Protection contre les surcharges	Oui		-	-
Alarme sonore	Oui		-	-
Calibrage utilisateur (température)	Oui		-	
Communication	-		RS232	
Dimensions (P x L x H)	432 x 279 x 197 mm		420 x 262 x 119 mm	394 x 305 x 325 mm
Environnement de travail	5°C – 40°C, 80% RH, sans condensation		-10°C – 40°C, 80% RH, sans condensation	4°C – 40°C, 80% RH, sans condensation
Alimentation	230V AC 50/60Hz, 120V AC 50/60Hz		24V DC, 1,25A	230V AC 50/60Hz 120V AC 50/60Hz
<b>Accessoires</b>				
30400114 portoir à microtubes	2	2	2	-
30772773 Kit pour microplaques Deepwell, jeu de 4	1	1	1	-

# Agitateurs-incubateurs thermiques à refroidissement



Agitateurs-incubateurs thermiques à refroidissement		
Modèle	ISTHBLCTS / ISTHBLCTS*	ISTHBLHTS / ISTHBLHTS*
Commande	Affichage couleur LCD tactile de 10,9 cm	
Capacité	1 bloc thermique	
Mouvement	Orbital, 3 mm	
Plage de vitesses	300 à 3000 tr/min	
Gamme de température	Température ambiante de +4°C à 100°C	17°C en dessous de la température ambiante jusqu'à 100°C
Incrément de température	0,1°C	
Précision de la température	±1°C entre 20°C et 45°C; ±2°C au-dessus de 45°C	±0,5°C entre 20°C et 45°C; ±2°C en dessous de 20°C et au-dessus de 45°C
Taux de chauffage	5°C/min	
Taux de refroidissement	2 à 3°C/min au-dessus de la température ambiante, 0,5 à 1,0°C/min en dessous de la température ambiante	
Minuterie	À 99 h 59 min	
Alarme sonore	Oui	
Calibrage utilisateur (température)	Oui	
Communication	USB	
Dimensions (P × L × H)	269 × 262 × 137 mm	
Environnement de travail	5°C – 35°C, 80% RH, sans condensation	
Alimentation	230V AC 50/60Hz, 120V AC 50/60Hz	

\*Bloc accessoire non inclus



Référence	Description	Dimensions (P × L × H)	Taille du puits	Profondeur du puits	Nombre de puits
30400126	Microplaque du bloc thermique	11,9 × 16,3 × 7,6 cm	12,8 × 8,6 × 0,25 cm	2,30 cm	N/A
30400127	Bloc thermique de plaque PCR, 384 puits	11,9 × 16,3 × 7,6 cm	ø 0,40 cm	0,81 cm	N/A
30400128	Bloc thermique de plaque/tube PCR 0,2 ml	11,9 × 16,3 × 7,6 cm	ø 0,64 cm	1,27 cm	N/A
30400129	Bloc pour tubes de 30 × 0,5 ml	10,2 × 14,2 × 4,6 cm	ø 0,79 cm	2,46 cm	30
30400130	Bloc pour tubes de 24 × 1,5 ml	10,2 × 14,2 × 5,3 cm	ø 1,11 cm	3,53 cm	24
30400131	Bloc pour tubes de 24 × 2,0 ml	10,2 × 14,2 × 5,3 cm	ø 1,15 cm	3,53 cm	24
30400133	Bloc pour cryotubes de 24 × 2,0 ml	10,2 × 14,2 × 5,6 cm	ø 1,26 cm	3,60 cm	24
30400134	Bloc pour tubes Eppendorf de 9 × 5 ml	10,4 × 14,5 × 7,1 cm	ø 1,68 cm	4,90 cm	9
30400135	Bloc pour tubes coniques de 8 × 15 ml	10,7 × 14,7 × 12,7 cm	ø 1,73 cm	10,44 cm	9
30400136	Bloc pour tubes coniques de 4 × 50 ml	10,2 × 14,5 × 12,2 cm	ø 3,00 cm	10,09 cm	4
30400250	Portoir pour bloc de tubes de 30 × 0,5 ml			N/A	
30400251	Portoir pour bloc de tubes de 24 × 1,5 / 24 × 2,0 ml			N/A	
30400252	Couvercle pour blocs de tubes de 0,5 ml / 1,5 ml / 2,0 ml			N/A	

## Agitateurs à bascule: agitateurs-incubateurs et à plateforme ouverte



Modèle	Agitateurs-incubateurs 3D et à bascule		Agitateurs 3D et à bascule	
	ISRK04HDG	SHRK04DG	SHRK07AL1	SHRK07AL2
Commande	Numérique		Analogique	
Mouvement/angle d'inclinaison	À bascule, 0 à 15°			
Capacité de poids	4,5 kg		7,3 kg	
Dimensions du plateau (L x l)	254 x 191 mm	324 x 254 mm	356 x 279 mm	
Étages	1		1	2
Plage de vitesses	1 à 50 tr/min		1 à 75 tr/min	
Gamme de température	Température ambiante de +5°C à 65°C		-	
Incrément de température	1°C		-	
Uniformité de la température	±0,5°C à 37°C		-	
Minuterie	À 160 h		À 120 min	
Protection contre les surcharges	Oui		-	
Alarme sonore	Oui		-	
Dimensions (P x L x H)	419 x 257 x 274 mm	425 x 254 x 140 mm	425 x 279 x 165 mm	425 x 279 x 241 mm
Interior Dimensions (P x L x H)	273 x 197 x 970 mm		-	
Environnement de travail	5°C – 40°C, 80% RH, sans condensation		-10°C – 60°C, 80% RH, sans condensation	
Alimentation	230V AC 50/60Hz, 120V AC 50/60Hz			
<b>Accessoires</b>				
30400137 Plateau empilable SHRK04DG	-	1	-	-
30400139 Plateau empilable SHRK07AL	-	-	1	-
30400140 Tapis satiné, SHRK04DG	-	1	-	-
30400144 Tapis satiné, SHRK07AL / SHWV02AL	-	-	1	1

## Agitateurs à mouvement ondulatoire: agitateurs-incubateurs et à plateforme ouverte



Modèle	Agitateurs-incubateurs 3D et à bascule		Agitateurs 3D et à bascule	
	ISWV02HDG	SHWV02DG	SHWV02AL	
Commande	Numérique		Analogique	
Mouvement/angle d'inclinaison	3D, 0 à 20°		3D, 0 à 16°	
Capacité de poids	2,3 kg			
Dimensions du plateau (L x l)	235 x 184 mm	299 x 222 mm	356 x 279 mm	
Plage de vitesses	1 à 30 tr/min		1 à 75 tr/min	
Gamme de température	Température ambiante de +5°C à 65°C		-	
Incrément de température	1°C		-	
Uniformité de la température	±0,5°C à 37°C		-	
Minuterie	À 160 h		À 120 min	
Protection contre les surcharges	Oui		-	
Alarme sonore	Oui		-	
Dimensions (P x L x H)	419 x 257 x 274 mm	432 x 279 x 152 mm	425 x 279 x 165 mm	
Interior Dimensions (P x L x H)	273 x 197 x 860 mm		-	
Environnement de travail	5°C – 40°C, 80% RH, sans condensation		-10°C – 60°C, 80% RH, sans condensation	
Alimentation	230V AC 50/60Hz, 120V AC 50/60Hz			
<b>Accessoires</b>				
30400138 Plateau empilable SHWV02DG	-	1	-	
30400142 Tapis satiné, SHWV02DG	-	1	-	
30400144 Tapis satiné, SHRK07AL / SHWV02AL	-	-	1	